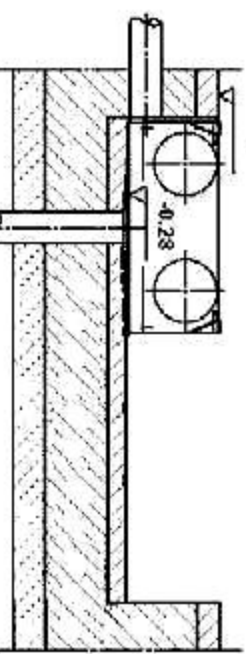
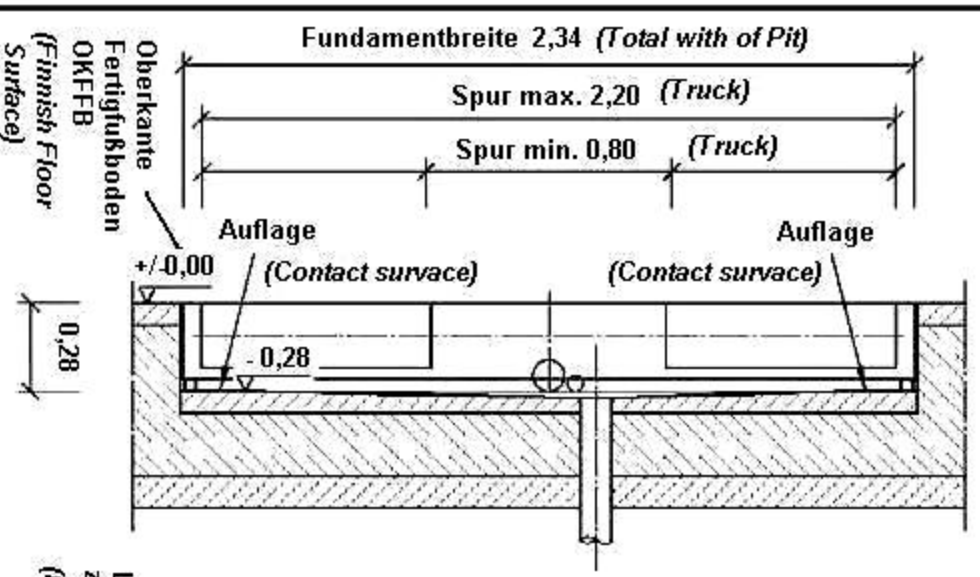


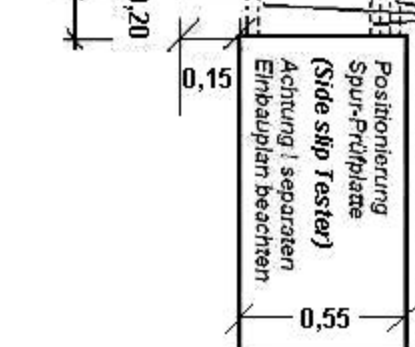
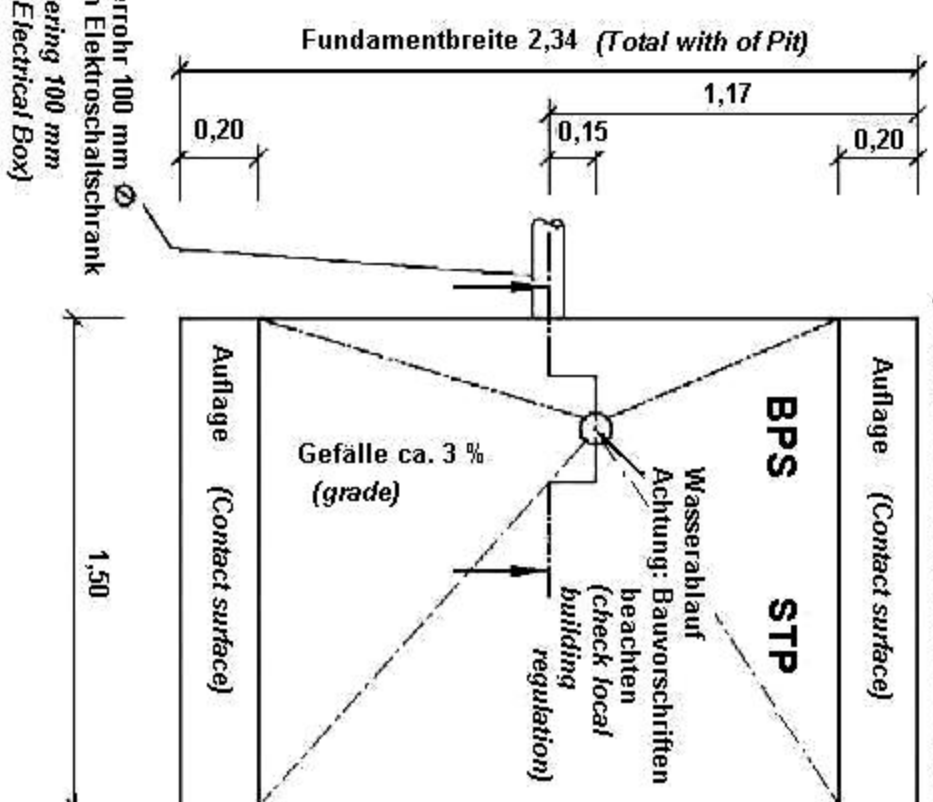
BPS-Kompakt 3.5	Spurweite maximal (Truck width)	Spurbreite minimal (Truck width)	nutzbare Rollenlänge (Roller length)	Gesamtbreite Prüfstand (Total width of Testbench)	Gesamtbreite Fundament (Total width of Pit)
	2200	800	700	2320	2340

Antreibsleistung in kW	2 x 3	(Power rating)
Versorgungsspannung V	400	(Voltage)
Absicherung A träge	20	(Fuse rating)
Zuleitung mm ²	5 x 2,5	(Cable Dimension)
Achslast max. t	4	(max. axle load)
Rollendurchmesser mm	205	(Roller Diameter)

Als Kantenschutz für das Fundament wird hausesseits ein Winkelisenrahmen empfohlen!
(As edge protection an angle iron framework is recommended)



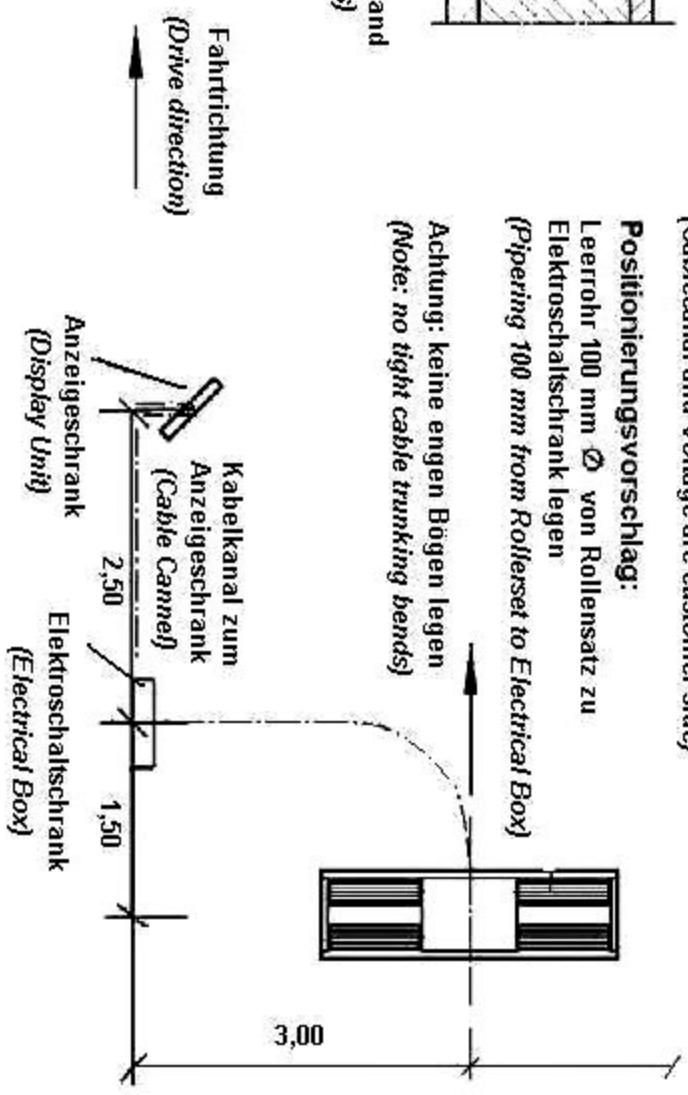
Exakt waagerechte Auflagefläche für Prüfstand (absolut Level for Contact of the mechanics)



Positionierungsvorschlag für Spurstester

Leerrohrausgang für Wasser- und Kabelkanal im Einbaurahmen der Spurplatte vorgegeben. Leerrohre von Einbaurahmen zu Kombifundament Brems-Stoßdämpfer führen

(See a separate foundation plan for the Side slip Tester)



Fundamentplan für Prüfstrasse "Sherlane 3.5"

mit Positionierungsplan von Spurstester SSP-400 (siehe separater Fundamentplan)

Fundamentmaße in m (All measurements in m)

Betonqualität min. B 25 (Cement Quality)

Bei Verwendung von Fuß für Anzeigeschrank Fundamentaflage mit 0,7 x 0,7m erforderlich (If using Pedestal ensure 0,7x0,7m good foundation quality size)

Leerrohre und Kabelkanäle sowie Stromzuleitung zum Elektroschrank sind hausesseits zu erbringen (Cablecanal and Voltage are customer side)

Maße ohne Toleranzangabe nach DIN ISO 2768-mK	Datum	Zeichner
	30.10.06	Rischke
Gr-pr		

Bezeichnung:	Fundamentplan Prüfstrasse "Sherlane-3.5" mit Positionierungsplan für Spurstester "SSP-400"
Zeichnungsnummer:	EP-Sherlane-3.5-061031
Blatt	

