

März - Juni 2013

FEIERN SIE MIT!

35

Jahre

- COMPAC
- LONGUS
- SCHNEIDER  
airsystems
- AirApp
- Finil
- EQUIPMENT  
VIGOR
- LIFT
- BrainBee  
AUTOMOTIVE
- ROMESS
- RA
- AUG
- AVL  
DITEST
- HOFMANN
- SUT
- AUTO-MOTIVE  
INDUSTRIAL  
AMI
- HAZET
- CELETTE

Werkstattausrüstung

**DROSCHLER**  
Werkstattausrüstung GmbH

Anlässlich unseres 35-jährigen Firmenjubiläums möchten wir Sie einladen,  
mit uns zu feiern.

Hierfür haben wir uns zusammen mit unseren Lieferanten für Sie ins Zeug gelegt.

Wir möchten Sie mit den Produkten auf den folgenden Seiten  
und unseren Jubiläumspreisen auf den Jahresbeginn und  
kommenden Frühling einstimmen.

Das Team der



wünscht Ihnen viel Spass beim Durchblättern.

35  
Jahre

**DROSCHLER** **TU**  
Werkstattausrüstung GmbH

## Werkstattausrüstung



### AUTOP ML2.35 PV 140-200 VZ

zzgl. Einbaukassette, Montage, Öl und Fracht

Aufpreis XY-Schieber

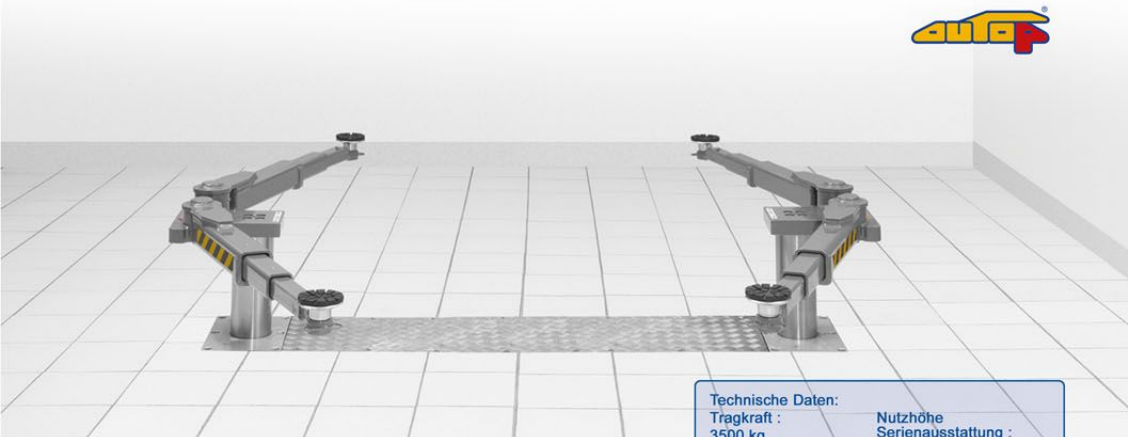
Aufpreis 160-220

Hydraulische 2-Stempel Unterflur Hebebühne für die Direktannahme und den Reparaturbereich mit 3,5 t Tragkraft. Die autop Masterlift Hebebühne 2.35 Pv Reparatur ist eine komfortable und robuste hydraulische Kfz-Hebebühne für die schnelle und bequeme Fahrzeugaufnahme.

Der Einsatz von xy-Schiebern erhöht den Aufnahmebereich dieser Kfz-Hebebühne wesentlich!

#### Technische Daten:

Tragkraft : 3.500 kg	Hub-/Senkzeit : 30 Sek.
Stempelabstand : 1335 mm	Kolbendurchmesser (hv) : 2x123 mm
Hubhöhe : 1950 mm	Fundamenttiefe : 2615 mm
Nutzhöhe : 2020 mm	



### AUTOP ML2.35 Saa 230

zzgl. Einbaukassette, Montage, Öl und Fracht

Hydraulische 2-Stempel Unterflur Hebebühne für die Bereiche Reparatur und Wartung sowie Karosserie, mit 3,5 t Tragkraft.

Anwendung: Die autop Masterlift Hebebühne 2.35 Saa 230 Universal ist eine Schwenkarm Hebebühne, die speziell für PKWs, Geländewagen und Transporter konzipiert wurde. Großflächige Bodenverkleidungen können problemlos entfernt werden.

#### Technische Daten:

Tragkraft : 3500 kg	Nutzhöhe Serienausstattung : 2045-2085 mm
Stempelabstand : 2285 mm	Hub-/Senkzeit : ca. 30 Sek.
Hubhöhe : 1950 mm	Kolbendurchmesser (hv) : 2x123 mm
Nutzhöhe : 2045-2370 mm ( je nach Steckpliz )	Fundamenttiefe : 2615 mm

35  
Jahre

# Werkstattausrüstung



## SLIFT Transporterhebebühne

zzgl. Einbaukassette, Montage, Öl und Fracht

SLIFT Transporterhebebühne DS 65.19 KX

Zwei-Stempel-Hebebühne mit Schwenkarmen und 6500 kg Traglast

Aufnahme:

- Stempelabstand 2700 mm, Hubstempel neben dem Fahrzeug
- Schwenkarme mit doppelt teleskopierbaren Tragarmen (3-teilig)
- Auszugsbereich: 846 - 1880 mm
- Automatische Tragarmarretierung
- Verstellbereich Aufnahmeteller: 123 - 163 mm + 50 mm
- Stecksystem mit Aufnahmeteller-Erhöhung: 50 mm
- Sicherheitssignalonsteuerung CE-Stopp

Lackierung:

- Schwenkarme pulverbeschichtet anthrazit (RAL 7016)
- Tragarmtraverse anthrazit (RAL 7016)

Hubeinheit:

- Zwei-Stempel-Unterflur-Hebebühne mit vernickeltem Vierkant-Führungssrohr, zur besseren Stempelführung um 45° gedreht
- Querjoch-Gleichlaufregelung mit schwimmendem Verbindungsausgleich
- Feststehende, innenliegende Hydraulik-Kolben
- Notablaßeinrichtung



## SLIFT Design-Fahrflächen-Hebebühne

zzgl. Einbaukassette, Montage, Öl und Fracht

SLIFT Design-Fahrflächen-Hebebühne M35-44MF

Zwei-Stempel-Hebebühne mit Modulfahrflächen, Radfreiheber Plattform und 3500 kg Traglast

Fahrfläche optional mit Holz oder Gitterrost

Modul-Fahrflächen-Brücke:

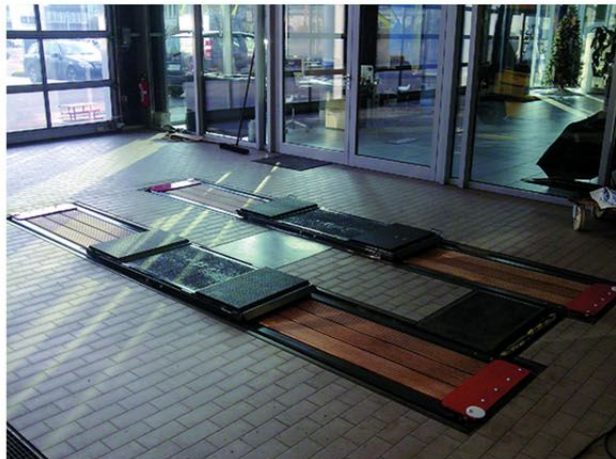
- Fahrfläche als Rahmenkonstruktion
- Bauhöhe 80 mm
- Pulverbeschichtetes Stahlblech als Fahrfläche
- Montage bodenauflegend mit Auf-/Abfahrklappen 395 mm
- Rahmen pulverbeschichtet blau RAL 5015

Radfreiheber Plattform:

- Aufnahmefläche granulatbeschichtet
- Auszugsbereich stufenlos: außen 1400 - 2100 mm
- Aufbauhöhe über Fahrfläche: 60 mm
- Größe der Schiebeplatte (L x B): 450 x 605 mm
- Maße Auflageplatte: (L/L x B): 1400/2100 x 605 mm
- Trägertraverse pulverbeschichtet blau RAL 5015

Hubeinheit:

- Zweistempel-Unterflur-Hebebühne
- Hubsystem "Stempel in Stempel"
- Außenliegende Zahnstangen aus nichtrostendem V-2A-Stahl
- Schmutzabweisende, überhöhte Zahnstangenmanschette



35  
Jahre

**DROSCHLER** **NJ**  
Werkstattausrüstung GmbH

## Werkstattausrüstung



### SLIFT CO 2.40E3 UNI

zzgl. Fracht, Montage und Montagematerial

SLIFT 2-Säulenhebebühne CO 2.40E3 UNI  
für PKW und Transporter mit 4000 kg Traglast

- Grundrahmen- und stützrahmenfreie Säulenkonstruktion mit zwei Elektromotoren, elektronisch geregelt
- Elektronische Mikroprozessorsteuerung für Gleichlauf und Selbstüberwachung sämtlicher Sicherheitsfunktionen
- Berührungslose und somit wartungs- und verschleißfreie Induktivegeber zur Hubhöhenerkennung
- Signaltonsteuerung als Quetschstellenschutz (CE Stopp)
- Hochstabile Schlitten- und Säulenkonstruktion mit optimierter Führung
- Asymmetrischer Hubschlitten und asymmetrische Tragarme für weite Türöffnung
- 180° Schwenkbereich der kurzen Tragarme für maximalen Aufnahmebereich und schnelles Erreichen des Fahrzeug-Aufnahmepunktes
- Tragarme mit geringer Unterschwenkhöhe
- Zusätzliche Bedieneinheit an Gegensäule (Option)
- Verschleißarme Kunststoff-Trag- und Sicherheitsmutter
- Fettschmierung für Spindel und Muttern mit großem Schmierintervall
- Große Hubhöhe, problemloses Arbeiten für großgewachsenes Personal
- Hervorragender Korrosionsschutz durch Pulverbeschichtung
- 5 Jahre Garantie auf Verschleiß von Spindel und Tragmutter
- Lackierung Pulverbeschichtung:
  - dunkelgrau, RAL 7016
  - blau, RAL 5015

**SLIFT**

### SLIFT CO 2.50E3

zzgl. Fracht, Montage und Montagematerial

SLIFT 2-Säulenhebebühne CO 2.50E3  
für PKW und Transporter mit 5000 kg Traglast

- Grundrahmen- und stützrahmenfreie Säulenkonstruktion mit zwei Elektromotoren, elektronisch geregelt
- Elektronische Mikroprozessorsteuerung für Gleichlauf und Selbstüberwachung sämtlicher Sicherheitsfunktionen
- Berührungslose und somit wartungs- und verschleißfreie Induktivegeber zur Hubhöhenerkennung
- Signaltonsteuerung als Quetschstellenschutz (CE-Stopp)
- Hochstabile Schlitten- und Säulenkonstruktion mit optimierter Führung
- Symmetrischer Hubschlitten - ideal zur Aufnahme von Transportern
- 4 Tragarme doppelt teleskopierbar (3-teilig) im Standardlieferungsumfang, Aufnahme von Kleinst-PKW's bis Transporter mit langem Radstand möglich
- Zusätzliche Bedieneinheit an Gegensäule (Option)
- Verschleißarme Kunststoff-Trag- und Sicherheitsmutter
- Fettschmierung für Spindel und Muttern mit großem Schmierintervall
- Große Hubhöhe, problemloses Arbeiten für großgewachsenes Personal
- Hervorragender Korrosionsschutz durch Pulverbeschichtung
- 5 Jahre Garantie auf Verschleiß von Spindel und Tragmutter
- Lackierung Pulverbeschichtung:
  - dunkelgrau
  - blau



**SLIFT**

Umfangreiches Zubehör für die Fahrzeugaufnahme erhältlich.

35  
Jahre

**DROSCHLER** **TU**  
Werkstattausrüstung GmbH

# Werkstattausrüstung



## AMI 4 VARIANT mit Standardportal 3670mm

zzgl. Fracht, Montage und Montagematerial

AMI Hydraulische 2-Säulenhebebühne

- TRAGFÄHIGKEIT 4 Tonnen
- ASYMMETRISCHE TELESKOP-SCHWENKARME
- ENERGIE-EFFIZIENTER HYDRAULIKANTRIEB MIT HOHEM WIRKUNGSGRAD
- AUTOMATISCHE DECKENABSCHALTUNG
- UNTERSCHIEDLICHE HÖHENVARIANTEN 3670\*/4000/4200/4400/4650 mm
- DREHTELLER-ERHÖHUNGSSÄTZE 50 mm UND 100 mm
- EINFACHE, SICHERE UND INTUITIVE HANDHABUNG
- PREMIUMPRODUKT „MADE IN TSCHECHIEN“ IN MASCHINENBAUQUALITÄT GEMÄSS RICHTLINIE EN 1493



## AMI 7,0 BUS Standardportal 4350mm

zzgl. Fracht, Montage und Montagematerial

AMI Hydraulische 2-Säulenhebebühne speziell für Transporter

- TRAGFÄHIGKEIT 7 Tonnen
- SYMMETRISCHE TELESKOP-SCHWENKARME
- ENERGIE-EFFIZIENTER HYDRAULIKANTRIEB MIT HOHEM WIRKUNGSGRAD
- ERGONOMISCHE ABDECKUNG
- AUTOMATISCHE DECKENABSCHALTUNG
- VARIABLE GESAMTHÖHE 4350 mm, 4700 mm AND 5000 mm
- DREHTELLER-ERHÖHUNGSSÄTZE 50 mm AND 100 mm
- EINFACHE, SICHERE UND INTUITIVE HANDHABUNG
- PREMIUMPRODUKT „MADE IN TSCHECHIEN“ IN MASCHINENBAUQUALITÄT GEMÄSS RICHTLINIE ČSN EN 1493:2010



Verschiedene Portalhöhen und Tragarme möglich.

# 35 Jahre

**DROESCHLER** **TV**  
Werkstattausrüstung GmbH

## Werkstattausrüstung



### RAVAGLIOLI Scherenhebebühne 650.1ISI

Inklusive iPad 4 zzgl. Fracht, Montage und Montagematerial

Scherenhebebühne mit Fahrflächen und integriertem Radfreiheber  
Tragkraft 5 Tonnen

Die optimale Lösung für den rationellen Arbeitsraum:

- minimale Ausmasse bei hochgefahrener Hebebühne.
- vollständig freier Fussboden in der tiefsten Position.



- Keine mechanischen Verbindungen zwischen den Fahrstienen (rundum frei).
- Akustikmelder im untersten Bereich der Absenkbewegung.
- Gelenkbolzen mit selbstschmierenden Büchsen die keiner Wartung bedürfen.
- Mechanische Stützvorrichtung mit automatischer Einschaltung und pneumatischer Ausschaltung, um eine maximale Sicherheit im aufgehobenen Zustand zu garantieren.
- Hydraulische Gleichlaufregelung der beiden Fahrstienen, unabhängig von der Lastverteilung, mit patentierter Selbstausgleichsrichtung.
- Jedes mal wenn die Bühne komplett herunterfährt, wird der Gleichlauf durch ein patentiertes Ventil exakt geregelt.
- Hebebühne optional auch als Achsmessehebühne mit integrierten Schiebepplatten und Aussparungen für Drehteller lieferbar

Bei Kauf eines dieser Geräte,  
gibt es GRATIS ein iPad 4 dazu!



### RAVAGLIOLI 3D Achsmessanlage INKLUSIVE iPad 4

zzgl. Fracht, Montage und Montagematerial

3D Achsmesssystem Exklusives Achsvermessungssystem mit 3D Target. Zwei kompakte Messwertaufnehmer und 4 Target aus hoch resistentem Kunststoff zum Vermessen sämtlicher Fahrzeugwinkel in wenigen Sekunden. Halbautomatische Messwertaufnehmer (patent pending) mit festen Kameras. Target mit 4-Punkthaltern. Mit kompensationsfreien 4-Punktschnellspannhaltern.



35  
Jahre

**DROSCHLER** **RV**  
Werkstattausrüstung GmbH

Werkstattausrüstung



**RAVAGLIOLI Montiermaschine G7441.22**  
inkl Plus82 Arm zzgl. Fracht und Einweisung

Reifenmontiermaschine mit Hilfsarm

Spannbereich außen: 11-22"  
Spannbereich innen: 13-24,5"  
Arbeitsbereich des Montagekopf: 8-24"  
Maximale Felgenbreite 12"  
Maximaler Reifendurchmesser 1050mm



**RAVAGLIOLI Wuchtmaschine G2.116H**

zzgl. Fracht und Einweisung

Radauswuchtmaschine mit niedriger Drehgeschwindigkeit.  
Dieses Grundmodell mit Motorausstattung bietet besonders gutes  
Preis/Leistungsverhältnis.  
Ist platzsparend und garantiert professionelle Leistungen.

Felgendurchmesser 10" - 30"  
Felgenbreite 1,5" - 22"  
Maximales Radgewicht (kg) 65  
Auswuchtgenauigkeit (g) 1  
Messzeit (sec) 7  
Drehgeschwindigkeit (Umdr/min) < 100  
Stromversorgung 110/230V - 50/60Hz



SINCE 1958

# 35 Jahre

## Werkstattausrüstung

**HOFMANN**

**HOFMANN geodyna 4500-2p**  
inkl. Wechselflansch FP5 Quick  
inkl je 5 Bolzen 90 (d=24,5mm) und 100mm d=19mm)  
zzgl. Fracht und Einweisung

Digitale Pkw-Radauswuchtmaschine mit LC-Anzeige Pkw- Radauswuchtmaschine mit LC-Anzeige für Tankstellen, Kfz-Werkstätten und Reifenservicebetriebe. Mit automatischer Übernahme des Abstands Felge/Maschine, des Felgendurchmessers und der Felgenbreite und automatischer Vorauswahl der Gewichteplatzierung mit easyALLU.

INKLUSIVE POWER CLAMP - elektromechanischer Spann- und Zentriervorrichtung -> schließt Spannflehler aus und spart Zeit!

- Technische Daten
- Mittenlochdurchmesser Felge (mm) 43 - 116
  - Wellendurchmesser (mm) 40
  - Messdrehzahl (U/min) 200
  - Messzeit (s) 6 - 8
  - Display / Monitor LCD
  - Felgenbreite (Zoll) 1 - 20
  - Felgendurchmesser (Zoll) 8 - 25
  - Felgendurchmesser - manuelle Eingabe (Zoll) 8 - 30
  - Radbreite max. (mm) 530
  - Raddurchmesser max. (mm) 950



**HOFMANN**

**HOFMANN monty 3300 racing PLUS**

zzgl. Fracht und Einweisung

Pkw-Reifenmontiermaschine für Räder bis 14" Felgenbreite  
Dank pneumatischer Montagehilfe easymont pro und Plus-Kit ist diese vom wdk entsprechend Herstellervorgaben zertifizierte Maschine ideal für die Bearbeitung von UHP- und Runflat-Reifen geeignet.

Durch optionale Spannklauen kann der Außen-Spannbereich auf 28" erweitert werden.

Einsatzbereich: Betriebe mit hohem Reifenservicevolumen, die UHP- und Runflat-Reifen verarbeiten.

- Spannbereich innen (Zoll) 12 - 24
- Spannbereich außen (Zoll) 10 - 24
- Spannbereich von außen (optional) (Zoll)- 28
- Felgenbreite (Zoll) 3 - 14
- Reifenbreite max. (Zoll) 15
- Raddurchmesser max. 1000 mm
- Radgewicht max. (kg)70



**HOFMANN**

**HOFMANN**  
**Reifenservicepaket 2 Black Edition**

bestehend aus:

**Auswuchtmaschine**

- geodyna 960 Black Edition
- Klein und kompakt für Räder bis 70 kg
  - Automatische Übernahme des Abstandes Felge/Maschine und Felgendurchmesser
  - QuickBal reduziert die benötigte Anzahl der Umdrehungen
  - Patentierte VPM-Messebenentechnik
  - Übersichtliche LCD-Anzeige

**Reifen-Montiermaschine**

- monty 3300-20 2-speed Black Edition
- Effektiv durch 2 Drehzahlen
  - Mit pneumatischer Montagehilfe easymont pro
  - Spannbereich innen bis 22"
  - Schonende Montage von Alufelgen
  - Doppelt wirkender Abdrückzylinder
- Kaufen Sie beide Maschinen und wir schenken Ihnen einen Andrücksteller sowie die begehrten Snap-on Handschuhe



zzgl. Fracht und Einweisung

# 35 Jahre



## Werkstattausrüstung

### SUN PDL3000

**Inklusive Samsung Galaxy 10.1 Tablet PC**  
zzgl. Fracht und Einweisung

Das PDL 3000 wurde den aktuellen Markterfordernissen entsprechend entwickelt und ist den hohen Bedürfnissen unserer Kunden angepasst. Das PDL 3000 setzt die Reihe bedienungsfreundlicher, mit großer Prüftiefe und umfangreichen Funktionen ausgestatteter Scantools der Marke SUN fort.

Sehr bedienerfreundlich mit Touchscreen Neben der einfachen und komfortablen Bedienung über die Ja-/Nein-Taste und die Navigationstaste bietet das PDL 3000 eine hochmoderne Touchscreen-Display für schnelle Navigation. Diese moderne Technik reagiert sehr schnell auf Eingaben.

Aufnahmemöglichkeit von Datenprotokollen während der Testfahrt

- Speichermöglichkeit anwenderspezifischer Einstellungen
- Leicht verständliche Navigation und Kontrollmöglichkeiten
- Regelmäßige Online Software-Updates verfügbar
- Kompatibel zu SUN ShopStream Connect™
- Komfortable Datenanzeige, Datenverwaltung und Ausdruck mit ShopStream Connect™

### HOFMANN

#### HOFMANN Achsmessanlage geoliner

##### 580 PRISM Kit Light

zzgl. Fracht, Installation und Einweisung

Achsmessgerät mit PRISM-Technik und Pro42 Software

Kit Light = Achsmessgeräte Kit ohne Fahrwagen aber mit PC-Konfiguration für den kundeneigenen PC!



# DROSCHLER

Werkstattausrüstung GmbH

**Inklusive**  
Samsung Galaxy 10.1 Tablet PC



### HOFMANN

#### HOFMANN Achsmessanlage geoliner GOLD Gen 4 LIFT inklusive Schnellspann Radklammern AC 400!

zzgl. Fracht, Installation und Einweisung

3D Achsmesssystem

Die neue Generation der Achsmessgeräte Schneller, bedienerfreundlicher, leistungsstärker durch:

- Spezielle Pro 42 Gold-Software
- Ultrahochauflösende Kameras
- Besonders leichte und kleine Targets
- Liftversion
- 24" Breitbildschirm
- Premium Drehteller
- Füllstücke für Drehteller



Unsere Außendienstmitarbeiter beraten Sie auch gerne vor Ort.

# 35 Jahre

# DROSCHLER

Werkstattausrüstung GmbH

## Werkstattausrüstung



AVL 

### D I T E S T

#### AVL AU Station CDS 450

zzgl. Fracht, Installation und Einweisung

Sorgenfrei und profitabel durch die Abgasuntersuchung

Das AVL DITEST CDS 450 ist die komfortabelste und schnellste Lösung die Abgasuntersuchung geschehen zu lassen.

Kombi-Gerät, für die Abgasuntersuchung Benzin und Diesel!

#### AVL DiTest MDS105

zzgl. Fracht, Installation und Einweisung  
und möglichem Zubehör/Software/Updates

#### AVL DITEST AKTION DIAGNOSE PLUG & PLAY

modulares, PC-basiertes System  
drahtlose Verbindung über Bluetooth durch optionales  
Erweiterungsmodul

- Steuergerätediagnose AVL DITEST XDS 1000:
- Fehlerspeicher lesen/löschen
- Stellgliedtest
- Messwerte lesen
- Codierung/Anpassung/Login-Prozedur/Grundeinstellung
- Servicefunktion
- EOBD Mode 1-9
- Scantool inkl. OBD-Kabel auch für CAN Bus
- inklusive Freischaltung Multiplexer
- 24 Volt-kompatibel, daher auch für den Einsatz an NKW geeignet
- Software zeitlich unbegrenzt nutzbar
- inklusive leistungsstarkem, vollständig betriebsbereit installiertem

Laptop

- Windows® 7 Professional
- Intel® Core™ i3 CPU
- 4 GB Arbeitsspeicher
- 250 GB Festplatte
- DVD ROM-Laufwerk

AUSPACKEN - EINSCHALTEN - LOSLEGEN.  
PLUG & PLAY.



AVL 

D I T E S T

Unsere Außendienstmitarbeiter beraten Sie auch gerne vor Ort.

35  
Jahre

Werkstattausrüstung

**DROESCHLER** **TU**  
Werkstattausrüstung GmbH



### **BRAIN BEE 8500 EVO Klimaservicegerät**

zzgl. Fracht, Installation und Einweisung

Vollautomatisches Klimaservicegerät für Klimagas R134a  
Klimaservice schnell und einfach!

- mit EcoLock Schnellkupplungssystem gegen den Austritt von Kältemittel
- LongLife Pump - Nutzbarkeit des Vakuumpumpenöls bis zu 1000 Betriebsstunden
- Integrierte Datenbank



### **BRAIN BEE Klimaservicegerät**

#### **Typ 1234 HO**

zzgl. Fracht, Installation und Einweisung

Vollautomatisches Klimaservicegerät  
für das NEUE Kältemittel R1234yf

- mit EcoLock Schnellkupplungssystem gegen den Austritt von Kältemittel
- LongLife Pump - Nutzbarkeit des Vakuumpumpenöls bis zu 1000 Betriebsstunden
- Integrierte Datenbank
- Touch Screen System
- OEM zertifiziert-----

**Aufpreis Kältemittelanalyse**

# 35 Jahre

**DROSCHLER**   
Werkstattausrüstung GmbH

## Werkstattausrüstung

**ROMESS®**

### ROMESS Bremsenservicegerät SE 30-60 Duo

zzgl. Fracht

Das S 30-60/SE 30-60/S 30-60 DUO ist ein fahrbares Bremsenwartungsgerät zur Verwendung aller gängigen Gebinde von 30 – 60 Litern. Optische Füllstandsanzeige durch drei Kontrollleuchten (eine rote Kontrollleuchte bei SE 30-60). Elektrisch angetriebene Pumpe Stufenlose Druckregelung von ca. 0,4 bis 3,5 bar mit Manometeranzeige und Niederdruckprüfung. Pulsierender Flüssigkeitsstrom der Bremsflüssigkeit. Diese Schwingungen ermöglichen eine vollständige Entlüftung der Leitungen Für ABS- und SBC-Anlagen geeignet.



**ROMESS®**



### ROMESS Bremsenservicegerät S 15

zzgl. Fracht

Das S 15 ist ein sehr robustes, fahrbares Bremsenwartungsgerät mit 19 l Tank. Die Leichtgängigkeit der Radbrems- zylinder kann ebenso überprüft werden wie die Dichtigkeit der Brems- oder Kupplungsanlage nach Reparaturen.

**ROMESS®**



### ROMESS Bremsenservicegerät SE 8 B

zzgl. Fracht

Das SE 8 B ist ein fahrbares, robustes Bremsenwartungsgerät zur Verwendung aller gängigen Gebinde von 5 – 20 Litern. Elektrisch angetriebene Pumpe. Automatische Abschaltung der Pumpe bei Erreichen des Mindestfüllstandes. Stufenlose Druckregelung von ca. 0,5 bis 2,0 bar (maximal 2,4 bar) stufenlos regelbar mit Manometeranzeige. Automatischer Druckabbau nach Ausschalten des Gerätes. Der 3,5 m lange Füllschlauch ermöglicht das problemlose Entlüften auf jeder Hebebühne.

Für ABS-Anlagen geeignet.

Ein-Mann-Bedienung: Einfachste Handhabung - keine Schulung erforderlich

# 35 Jahre

# DROSCHLER

Werkstattausrüstung GmbH

## Werkstattausrüstung

### HAZET Endoskop 4812/1-6

zzgl. Porto



### Video-Endoskop, 6tlg.

Merkmale:

Für die perfekte Dokumentation von Schadensbildern u.ä. per:

- Videoaufzeichnung
- Bildaufnahme
- Grundgerät für freie Sondenauswahl
- Alles in Einem:
  - Betrachtung
  - Aufnahme
  - Wiedergabe über TFT-Monitor
  - Einhandbedienung der Multifunktions-Konsole
  - USB-Port
  - Helligkeitsregler
  - 3,5 Zoll TFT-Farbmonitor mit 325 (H) x 250 (V) Bildpunkten
  - SD-Port inkl 2 GB Speicherkarte
  - AV-Out (NTSC/PAL)
  - JPEG (640 x 480)
  - MPEG
  - Öse zum Aufhängen



Lieferumfang Hazet 4812-1/6 Video-Endoskop:

Bedienkonsole, SD-Karte 2 GB, Lade-Netzteil, USB-Kabel (Mini), AV-(Cinch-)Kabel, Reinigungs-Set, ohne Sonde

### HAZET Sonde 4812-1S für Endoskop

zzgl. Porto



### Einzel-Sonde 3,9 mm Durchmesser

Zur Auswahl für Video-Endoskop 4812-1/6 oder zur Ergänzung für 4812-1/7

- Semi-Flexible Sonde
- Sondenlänge 1000 mm
- Kamera-Öffnungswinkel: Horizontal 45,2°, Vertikal: 34°, Diagonal: 56°
- Tiefenschärfe 10 bis 60 mm
- Umgebungsbedingungen 0° bis +55° C
- Gewicht 220 g
- Kamera-Blickrichtung: 90° - festinstallierter Spiegel (Side-View) > Keine Ränder im Bild
- Lichtquelle: 2 dimmbare LED in 90°-Richtung > Keine Reflektion im Spiegel

EQUIPMENT  
**VIGOR**



### VIGOR Werkstattwagen VIGOR 600 inkl. Sortiment

zzgl. Porto

Werkstattwagen VIGOR 600 "BLACK EDITION" mit 6 Schbläden INKLUSIVE 196-teiligem Sortiment !

Wir halten ständig ein großes Sortiment von Standard- u. Spezialwerkzeugen auf Lager.

35  
Jahre

**DROSCHLER** **TV**  
Werkstattausrüstung GmbH

Werkstattausrüstung



**AIR APP SL170-4T 1/2"**  
**Mini- Schlagschrauber**

zzgl. Porto

Druckluft-Schlagschrauber 1/2" mit Doppelringhammerschlagwerk  
Drehmoment min - max Nm\*1650-700  
Gewicht: 1,3kg



**AIR APP SR6-4 1/2" Ratsche**

zzgl. Porto

Druckluft-Ratschenschrauber 1/2" mit Doppelsperrklinke  
und Kälteschutz Drehmoment min - max Nm\*150-100  
Gewicht 1,2kg



**AIR APP SL150-4P**  
**1/2" Schlagschrauber**

zzgl. Porto

Druckluft-Schlagschrauber 1/2"  
mit Stifteschlagwerk  
Drehmoment min - max Nm\*1  
850-1050  
Gewicht 1,9kg



**AIR APP SL250-6T**  
**3/4" Schlagschrauber**  
zzgl. Porto

Druckluft-Schlagschrauber 3/4"  
mit Doppelringhammerschlagwerk  
Drehmoment min - max Nm\*1  
1650-1950  
Gewicht: 3,6kg



**AIR APP SG4**  
**Stabschleifer**  
zzgl. Porto

Druckluft-Stabschleifer  
Extra-geräuscharm !  
Spannzange Ø6mm  
Drehzahl 22000 U/Min  
Leistung 400 Watt

**Jubiläumspaketpreis**

bestehend aus:  
150-4P und 250-6T

35  
Jahre

**DROSCHLER** **TV**  
Werkstattausrüstung GmbH

Werkstattausrüstung



### SCHNEIDER Kompressor STS 660-10-270

zzgl. Fracht

#### Stehender Druckluft-Kolbenkompressor

- Platz sparend mit Behälter
- Keilriemengetriebenes 2-Zylinder-Aggregat mit zweistufiger Verdichtung für 10 bzw. 15 bar Druck erhöht die Leistung und sichert einen hohen Wirkungsgrad
- 15 Jahre Garantie auf Behälter gegen Durchrostung
- Serienmäßig mit allen Armaturen: Elektromagnetventil oder Druckschalter mit Entlastungsventil für vollautomatischen Betrieb, Motorschutz, Sicherheitsventil, Manometer, Rückschlagventil, Kondenswasser-Ablasshahn und Absperrhahn

#### Technische Daten:

Druck 10 Bar  
Ansaugleistung 660 l/min  
Effektive Liefermenge 520 l/min  
Antriebsleistung 4 kW  
Behältervolumen 270 Liter  
Luftabgang 3/4" i



### SCHNEIDER Kältetrockner DK 600 ECO

zzgl. Fracht

#### Super-Dry Technology für beste Betriebssicherheit

Hochleistungskältetrockner mit Super-Dry Technology und ECO-Ab-schaltung Geeignet für dauerhafte Anwendungen zum zuverlässigen Schutz von hochwertigen Maschinen und Steuerungen bei Auslegung auf 3°C Drucktaupunkt (Klasse 4 nach ISO 8573) Geeignet für energiespa-rende sporadische Anwendungen sowie für dauerhaften Betrieb zum Schutz der Druckluftverbraucher (z.B. Werkzeuge) bei Auslegung auf 7°C Drucktaupunkt (Klasse 5 nach DIN ISO 8573) Energiesparend dank ECO-Modus: Lüfter und Kältekompressor werden bei einer längeren Abnahmepause abgeschaltet



Wir planen und realisieren gerne Ihre individuelle Druckluftanlage.

35  
Jahre

**DROSCHLER** **FD**  
Werkstattausrüstung GmbH

Werkstattausrüstung



**Fini**  
DEUTSCHLAND

**FINI Kompressor MK 102-50-2M**

zzgl. Fracht

**Mobiler Handwerker-Kompressor mit Keilriemenantrieb und Zweizylinder-Hochleistungsaggregat**

Serienmäßig mit Druckschalter, Manometer und Druckminderer  
Ansaugleistung 235 l/min  
Fülleistung ca. 185 l/min  
Höchstdruck 10 Bar  
Behälterinhalt 50 Liter

**Fini**  
DEUTSCHLAND

**FINI Kompressor  
BK 119-270F-5,5**

zzgl. Fracht

**Stationärer Kolbenkompressor mit  
Spezial-Hochdruckverdichter**

Behältervolumen: 270 Liter  
Max. Enddruck: 10 bar  
Ansaugleistung: 674 l/min  
Motorleistung: 4,0 kW  
Drehzahl: 920 1/min.  
Druckluftanschluss: Schnellkupplung  
2-stufige Verdichtung, 2 Zylinder  
elektromechanischer Druckschalter, Druckmanometer



35  
Jahre

**DROESCHLER** **FU**  
Werkstattausrüstung GmbH

Werkstattausrüstung



**NOVOFERM Industrie Sektionaltor "Novolux"**

Novolux (LB eloxiert mit SAN-Thermo-Verglasung 25 mm), Bodensektion geschlossen, außen in Standardfarben (ähnl. RAL 9002, 9006, 9007, 7016, 3000, 5010, 6009 oder 8014), 400V-Aufsteck-Antrieb mit Impulssteuerung, Unfallschutz kontaktleiste, Windlast 500 N/m<sup>2</sup>, Notbedienung mittels Handkette, Aufschiebesicherung, Lastwechsel 25000.

INKLUSIVE ANLIEFERUNG, MONTAGE im Umreis 80km von Jena Elektroanschluss bauseitig, Voraussetzung: Lichte Maße wie oben genannt, gerade Wand.



**NOVOFERM Industrie Sektionaltor "Novolux" 3000x3000**

**NOVOFERM Industrie Sektionaltor "Novolux" 4000x4000**

**Aufpreis Schlupftür mittig im Tor**

# 35 Jahre

**DROESCHLER** **FU**  
Werkstattausrüstung GmbH

## Werkstattausrüstung



**MARANTEC Torantrieb "Dynamic AWG",  
Austauschantrieb für Sektionaltor**  
mit Selbsthaltung Auf+Ab, Vorbehaltlich einer technischen Klärung, Für Tore bis 25m<sup>2</sup>, mit Aluprofil und Optoliste bis 4 Meter.

**INKLUSIVE:** Anlieferung  
und Einbau, Preis gültig im Umkreis 80km von Jena.



**MARANTEC Parkschranke "Parc 200"**  
mit Schrankenbaum 3000mm mit Kontakteiste,  
inkl. 50m Schleifenkabel und Schleifendetektor.

Die Marantec Parkschranken-Systeme zur Absicherung und Absper-  
rung von Zufahrten zu Parkgaragen, Parkflächen und Werkseinfahr-  
ten.

Parkschranken sichern Eingänge zu Tiefgaragen, Parkflächen und  
Werkseinfahrten. In Sekundenschnelle geben sie berechtigten Perso-  
nen den Weg frei.

Die Parkschranken-Systeme Parc 200 und Parc 300 arbeiten auf  
Basis der Marantec-Gleichstromtechnologie und garantieren heraus-  
ragende Sicherheits- und Komforteigenschaften. Anwendungen für  
Zufahrten zu Parkgaragen, Parkflächen und Werkseinfahrten mit bis  
zu 4 und 6 m Schrankenbäumen. Doppelschranken von max. 12 m.



35  
Jahre

**DROESCHLER** **DJ**  
Werkstattausrüstung GmbH

Werkstattausrüstung



**CELETTE**

CAR LIFE SOLUTIONS



### CELETTE RICHTBANK Griffon

zzgl. Fracht/Montage/Montagematerial und Zubehör

Hebevorrichtung zum Anheben der Richtbank - Tragkraft 2,8 t, ohne Richtgerät

Bestehend aus:

- integriertem Radfreiheber
- Auffahrrampen
- hohe Seitenrampen
- Steuerpult
- 4 Verankerungen

- Tragfähigkeit 2800 kg
- Hubhöhe 1340 mm
- Zugkraft 10 t
- Richtrahmen-Breite 2540 mm
- Richtrahmen-Tiefe 5800 mm
- Richtrahmen-Höhe 1340 mm
- Druckluftanschluss 7 bar
- Gewicht 1735 kg

**Beachten Sie unseren Richtsatzverleih - Verleih und Service von über 700 Richtsätzen!**

Niederlassung Malsch Karlsruhe  
Bergstraße 31  
76316 Malsch  
Telefon: 0 72 46 - 28 63  
Telefax: 0 72 46 - 28 63  
richtsatzverleih@droschler.de

SERVICENUMMER RICHTSATZVERLEIH  
**0 72 46 - 28 63**



**CELETTE**

CAR LIFE SOLUTIONS

[www.droschler.de](http://www.droschler.de)

35  
Jahre

**DROESCHLER** **DJ**  
Werkstattausrüstung GmbH

Werkstattausrüstung

**COMPAC**

**COMPAC Wagenheber 2T-F**

zzgl. Fracht

Rangierheber für einen leichten Zugang

unter Fahrzeugen

Tragkraft 2 Tonnen

Minimale Unterschenkhöhe: 90mm

Maximale Hubhöhe 500mm



**COMPAC**

**COMPAC Getriebeheber TJ525**

zzgl. Fracht

Getriebeheber mit einer Tragkraft von 525kg

Hubhöhe bis zu 2020mm

Maße: 595x535mm

Gewicht: 32kg



**COMPAC**

**COMPAC Werkstattkran CC055**

zzgl. Fracht

Klappbarer Werkstattkran

mit federbelasteter Ablasseinrichtung mit Totmannfunktion

flache Füße für einfachen Zugang unter niedrigen Fahrzeugen

Tragkraft 550kg bei 2050mm, 350kg bei 2270mm

Minimale Höhe der Füße 88mm !

35  
Jahre

**DROSCHLER** **DJ**  
Werkstattausrüstung GmbH

# Werkstattausrüstung

## LONGUS®

### LONGUS Presse W15-FHM

zzgl. Fracht

Hydraulische Werkstattpresse mit  
verschiebbarem Zylinder  
2-stufige Hydraulikpumpe  
Automatischer Kolbenrückzug  
Hartverchromter Pressenzylinder  
Große Einsteckhöhe und -breite  
Zylinder seitlich verschiebbar

Druckkraft 15 t  
Kolbenhub 150 mm  
Verfahrweg 310 mm  
Höhendurchlass max. 1000 mm  
Durchlassbreite innen 550 mm



## LONGUS®

### LONGUS Presse W25-FHM

zzgl. Fracht

Hydraulische Werkstattpresse mit  
verschiebbarem Zylinder  
2-stufige Hydraulikpumpe  
Automatischer Kolbenrückzug  
Hartverchromter Pressenzylinder  
Große Einsteckhöhe und -breite  
Zylinder seitlich verschiebbar

Druckkraft 25 t  
Kolbenhub 150 mm  
Verfahrweg 320 mm  
Höhendurchlass max. 1000 mm  
Durchlassbreite innen 600 mm



## LONGUS®

### LONGUS Scheinwerfer-einstellgerät

#### HL-26-DZ

zzgl. Fracht

Luxmeter mit Digitalanzeige, Präzisionsvisier für exakte Positionierung  
Für alle Leuchtmittel geeignet  
Distanz- und Zentrierstab zur punktgenauen Ausrichtung auf  
das Leuchtmittel  
Säule mit Maßskala  
Integrierte Wasserwaage  
Leicht verfahrbar  
Luxwertermittlung nach ECE/ONU 20  
Digitales Display, integrierte Wasserwaage, Arbeitshöhe ca. 1420mm

## LONGUS®

### LONGUS Kurzhubhebebühne CL-2.5-S

zzgl. Fracht

Mobile Kurzhub-Scheren-Hebebühne für Reifendienste, Karosserie- und Lackierwerkstätten | Tragfähigkeit: 2500 kg  
INKLUSIVE Mobilkit

Niedrige Auffahrhöhe für optimale Fahrzeugaufnahme  
Arretierbare Rampen als Aufnahmeverlängerung  
Absolute Türfreiheit  
Geringer Platzbedarf  
Mechanische Sicherheitsklinken mit pneumatischer Betätigung  
Stabil abgedeckte Sicherheitseinrichtungen  
Robustes, leicht verfahrbares Hydraulikaggregat  
Verschleißarme Lagerung der Scherengelenke  
Leicht umsetzbare Scherenhebebühne  
Tragfähigkeit 2500 kg  
Hubhöhe max. 995 mm  
Aufnahmebreite 460 mm  
Lichte Weite 845 mm  
Auf- / Überfahrhöhe 105 mm  
Motorleistung 2,2 kW  
Elektroanschluss 400 / 50 V/Hz  
Druckluftanschluss 6 - 8 bar



# KONTAKT



**Zentrale Jena**  
Kesslerstraße 21  
07745 Jena

Telefon: 0 36 41 - 29 14 0  
Telefax: 0 36 41 - 29 14 29

[info@droschler.de](mailto:info@droschler.de)

**Niederlassung Zwickau**  
Maxhütte Gewerbering 9  
08056 Zwickau

Telefon: 0 37 5 - 21 58 16  
Telefax: 0 37 5 - 21 37 88

[zwickau@droschler.de](mailto:zwickau@droschler.de)

**Niederlassung Malsch Karlsruhe**  
Bergstraße 31  
76316 Malsch  
Telefon: 0 72 46 - 28 63  
Telefax: 0 72 46 - 28 63  
[richtsatzverleih@droschler.de](mailto:richtsatzverleih@droschler.de)

**SERVICENUMMER RICHTSATZVERLEIH**  
**0 72 46 - 28 63**

RÖMESS®



DITEST



COMPAC

LONGUS®



BrainBee AUTOMOTIVE

RÖMESS®



DITEST



COMPAC

LONGUS®



BrainBee AUTOMOTIVE

RÖMESS®



DITEST



35 Jahre

DROESCHLER  
Werkstattausrüstung GmbH

www.droeschler.de

Alle Preise verstehen sich zzgl. der gesetzlichen MwSt. Abbildungen können abweichen.  
Alle Angaben sind unverbindlich, Änderungen vorbehalten. Gültig bis 30.06.2013, oder solange Vorrat reicht.