

LONGUS Scheinwerfereinstellgerät Modell HL-26-DZ Luxmeter mit Digitalanzeige und Distanz- und Zentrierstab.

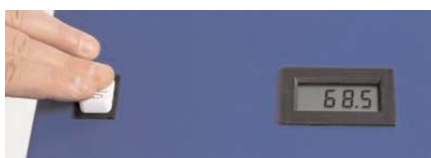
Das LONGUS Scheinwerferprüf- und -einstellgerät, kurz SPE genannt, Modell HL-26-DZ ist ein robustes Präzisionsinstrument, konzipiert für den Einsatz in Kfz-Werkstätten. Es eignet sich für den Einsatz an allen zugelassenen Arten von Scheinwerfern in sämtlichen Kraftfahrzeugen, auch Motorrädern.

Das LONGUS SPE Modell HL-26-DZ zeichnet sich durch folgende Eigenarten aus:

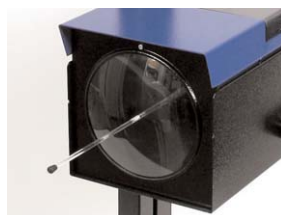
- Durch Präzisionsspiegelmonitor leicht einstellbar.



- Luxmeter mit digitaler Anzeige.



- Zentrier- und Distanzstab aus stabilem lichtdurchlässigem Kunststoff für leichteres Positionieren und Ausrichten des Scheinwerfereinstellgeräts.



- Hochsäule mit Maßskala für exaktes Justieren, Höhe 176 cm • Max. Betriebshöhe 142 cm.
- Optikglaslinse, 200 mm Durchmesser für perfekte Scharfeinstellung der Scheinwerferprojektion ohne Verformung.
- Integrierte Wasserwaage.
- Verstärktes Fahrgestell, 65 x 65 cm.
- **Luxwerte gemäß der Norm ECE/ONU 20.**

- Durch die neben dem E-Zeichen auf den Streuscheiben angegebenen Nr. von 7,5 bis 50 sind die Lux-Werte min./max. nach ECE/ONU 20 festgelegt.

- Mit Digitalluxmeter der LONGUS Scheinwerfer-Einstellgeräte können die Luxwerte überprüft und gealterte Halogenleuchtampen ermittelt und durch Glühlampen mit 30 bis 50 % stärkerer Leuchtkraft ersetzt werden.

Nr. auf der Streuscheibe	Fernlicht	
	min.	max.
7,5	36,5	42,06
10	42,06	56,49
12,5	56,49	72,00
17,5	72,00	90,14
20	90,14	108,17
25	108,17	126,20
27,5	126,20	138,22
30	138,22	162,25
37,5	162,25	186,29
40	186,29	204,32
45	204,32	228,36
50	228,36	240,38

Ident-Nr. 530004000

Durch die auf den Streuscheiben angegebene Nr. sind die Luxwerte min./max. nach ECE/ONU 20 festgelegt.

