

Monte-démonte-pneus monty®



La nouvelle génération

Monte-démonte-pneus pour petits garages et stations-service



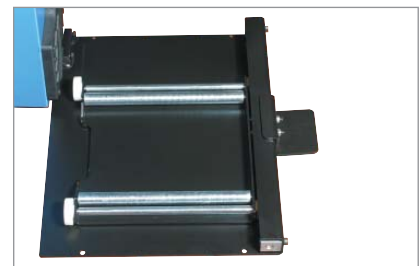
- La conception robuste de tous les composants est une garantie de longue durée.
- La conception spéciale du montant de la machine assure une tension minimale.
- Avec une plage de fixation extérieure allant jusqu'à 20", le monty 1270 est conçu pour être utilisé également avec des pneus de grande taille.
- Le bras de montage se déplace sur le côté de façon à permettre l'installation de la machine avec le minimum d'encombrement à proximité d'un mur.
- L'outil de décollage des bourrelets à double action assure une intervention en douceur sur les jantes.
- L'outil de décollage des bourrelets est équipé d'un élément en caoutchouc anti-patinage pour protéger les pneus et les jantes.
- La tête de montage peut être réglée verticalement et horizontalement dans une position décalée par rapport à la jante.
- Le raccord de gonflage quatre mâchoires auto-centrant contrôlé par deux cylindres assure en toutes circonstances la prise correcte de la jante.
- Doté de burette, séparateur d'eau, dispositif de gonflage manuel et gonflage rapide

Outil de décollage des bourrelets



Grâce à sa forme spéciale, la lame de l'outil de décollage des bourrelets permet d'intervenir en douceur sur les jantes et facilite considérablement l'utilisation.

Option



La planche à rouleaux est une option permettant un décollage des bourrelets ergonomique.

Monte-démonte-pneus pour centres traitant un volume de pneus moyen



- Ces machines s'utilisent avec tous les types de pneus traditionnels présent sur le marché de façon rapide et facile. Combinées avec l'outil de montage pneumatique en option easymont pro et d'autres adaptateurs en option, ces machines peuvent aussi s'utiliser avec des pneus à flancs renforcés.
 - Plage de fixation extérieur jusqu' à 20".
 - La machine est équipée d'un outil de décollage des bourrelets à double action et d'une lame de décollage des bourrelets surdimensionnée qui empêche la détérioration des jantes et des pneus.
 - Les jantes en alliage sont traitées en douceur car la tête de montage et les mâchoires de fixation sont dotées de protections en plastique. La tête de montage peut être réglée verticalement et horizontalement dans une position décalée par rapport à la jante.
 - Le montant basculant automatique et les quatre pédales ergonomiques permettent une utilisation facile.
- Un fonctionnement soigneux et rapide est assuré par le raccord de gonflage auto-centrant à quatre mâchoires contrôlé par deux cylindres et le montant bloqué.

Caractéristique supplémentaire de monty 3300

Le montant est basculé de façon pneumatique (en arrière et en position de fonctionnement).

Caractéristique supplémentaire des versions GP

Le système de gonflage commandé par pédale par l'intermédiaire de ports à air dans les mâchoires est un outil utile pour le gonflage des pneus.

Caractéristique supplémentaire de monty 3300 2 speed



Le raccord de gonflage deux vitesses à pédale (versions triphasées uniquement) rend les interventions sur les pneus plus rapides encore. Avec le système de gonflage à pédale, les pneus sont gonflés de façon rapide et sûre. La boîte à outils conserve les outils et les valves à portée de main de l'opérateur.

Monte-démonte-pneu pour centres traitant un volume de pneus élevé



- Ces machines traitent tous les pneus traditionnels présents sur le marché de façon rapide et facile. Combinées avec l'outil de montage pneumatique en option easymont pro et d'autres adaptateurs en option, ces machines peuvent aussi s'utiliser avec des pneus à flancs renforcés.
- Avec une plage de fixation extérieure allant jusqu'à 24", ces machines sont conçues pour être utilisées également avec des pneus de grande taille. Avec des mâchoires de fixation en option, la plage de fixation peut même être portée à 28".
- Les machines sont équipées d'un outil de décollage des bourrelets à double action et d'une lame de décollage des bourrelets surdimensionnée qui empêche la détérioration des jantes et des pneus. En outre, la lame de décollage des bourrelets est supportée sur trois joints, ce qui assure un décollage en douceur.
- Les jantes en alliage sont traitées en douceur car la tête de montage et les mâchoires de fixation sont dotées de protections en plastique. La tête de montage peut être réglée

verticalement et horizontalement dans une position décalée par rapport à la jante.

- Le montant basculant automatique et les pédales ergonomiques permettent une utilisation facile. La pédale de l'outil de décollage des bourrelets est dotée d'une position ergonomique par rapport au bras de l'outil de décollage des bourrelets, ce qui évite toute confusion avec d'autres pédales. De plus, l'outil de décollage des bourrelets est réglable en cinq positions, ce qui garantit une position toujours optimale de la lame par rapport à la roue.
- Un fonctionnement soigneux et rapide est assuré par le raccord de gonflage auto-centrant à quatre mâchoires contrôlé par deux cylindres et le montant bloqué de façon pneumatique.
- Le raccord de gonflage deux vitesses à pédale (versions triphasées uniquement) rend les interventions sur les pneus plus rapides encore.

Dispositif de changement rapide et tête de montage en option

Délicat



Lame d'outil de décollage des bourrelets spéciale pour protéger les pneus et les jantes.

Flexible



Les mâchoires glissantes permettent de traiter des roues de 10" à 26" (avec des mâchoires en option jusqu'à 30").

Monte-démonte-pneu professionnels pour roues jusqu'à 30" et pour centres traitant un volume de pneus élevé



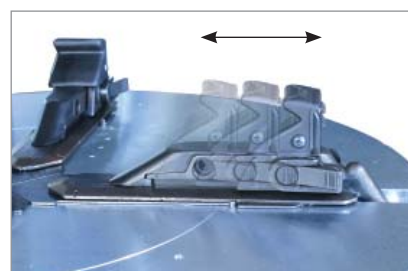
- Le monty 3550 est équipé de l'outil de montage pneumatique easymont pro, ce qui lui permet de traiter tous les pneus traditionnels et à flancs renforcés présents sur le marché de façon rapide et facile (des accessoires supplémentaires en option sont nécessaires pour PAX et CSR). Grâce à sa vaste plage de fixation externe – jusqu'à 26" – (jusqu'à 30" avec mâchoires de fixation en option) cette machine est l'idéal pour les pneus de très grande taille.
 - La machine est équipée d'un outil de décollage des bourrelets à double action et d'une lame de décollage des bourrelets surdimensionnée qui empêche la détérioration des jantes et des pneus. De plus, le bras de l'outil de décollage des bourrelets peut être pré-réglé dans deux positions.
 - Les jantes en alliage sont traitées en douceur car la tête de montage et les mâchoires de fixation sont dotées de protections en plastique. La tête de montage peut être réglée verticalement et horizontalement
- dans une position décalée par rapport à la jante; l'approche du rebord de la jante est effectuée de façon pneumatique.
 - Un fonctionnement soigneux et rapide est assuré par le raccord de gonflage auto-centrant à quatre mâchoires contrôlé par deux cylindres et le montant bloqué de façon pneumatique.
 - Le raccord de gonflage deux vitesses à pédale (versions triphasées uniquement) et le bras horizontal supporté par des rouleaux rendent les interventions plus rapides encore.
 - Dispositif de gonflage rapide à pédale pour un gonflage rapide et sûr des pneus.
 - Boîte à outils pratique pour les outils et les valves, comprenant une jauge de pression intégrée.
 - Comprend un levier Wave, différentes protections en plastique et un dispositif de changement rapide avec tête de montage en plastique.

Délicat



Lame d'outil de décollage des bourrelets spéciale pour protéger les pneus et les jantes.

Flexible



Les mâchoires glissantes permettent de traiter des roues de 10" à 26" (avec des mâchoires en option jusqu'à 30").

Outil de montage pneumatique easymont pro



- Cet outil pratique de montage pneumatique est un accessoire indispensable pour le montage et le démontage des pneus difficiles à traiter, tels que les pneus à bas profil et les pneus à flancs renforcés. C'est un complément optimal du démonte-pneu.
- L'outil de montage pneumatique est extrêmement robuste et spécialement approprié pour les pneus durs grâce à son cylindre puissant.
- Le décollage des bourrelets avec le disque de décollage des bourrelets en option se fait de façon dynamique pendant la rotation du raccord de gonflage, ce qui protège les jantes et les pneus.
- Le talon est pressé dans la base creuse de la jante au moyen d'un rouleau, de telle sorte que la tête de montage puisse être positionnée sur la jante facilement et doucement.
- Pendant l'opération de démontage, l'abaisseur de talon presse le talon supérieur dans la base creuse de la jante, de telle sorte qu'il puisse être facilement amené sur le nez de la tête de montage puis démonté sans effort.
- Pendant l'opération de montage du talon supérieur, le rouleau retient le talon sous le nez de la tête de montage. L'abaisseur de talon suit la rotation de la roue, effectuant le travail habituellement peu pratique de l'opérateur, tout en protégeant le pneu et la jante.
- L'outil de montage pneumatique est une option pour les monte-démonte-pneus de monty 2300 à monty 3300 racing, et il peut être facilement monté par le client. C'est une caractéristique standard de monty 3550.

Simple



Démontage en douceur avec l'abaisseur de talon.

Option



Le disque de décollage des bourrelets en plastique est un accessoire utile pour empêcher toute détérioration de la jante.

Accessoires monty® – la mise à niveau systématique

4029338



Tête de montage pour jantes à rayons élevés

4028884



Adaptateur tête de montage

4028229



Dispositif de changement rapide, comprenant une tête de montage en plastique pour jantes à rayons élevés

25946



Levier pneu Wave, spécialement conçu pour les pneus à bas profil et à flancs renforcés tels que DSST, RFT, mais non pas pour PAX ou CSR. Standard sur monty 3300 racing/GP et monty 3550/GP.

4029455



Mâchoires de fixation +4" pour augmenter la plage de fixation externe de monty 3300 racing/GP et 3550/GP

4028629



Dispositif de changement +4" comprenant une tête de montage en acier pour monty 3300 racing/GP et 3550/GP

4029337



Tête de montage pour roues de motos

1977254



Surpresseur de pneus

1971534



ecolift-2 monty

4026913



Extension pour outil de montage easymont pro

4029261



Disque en plastique pour décoller le talon supérieur. Uniquement avec easymont pro.

4029520



Kit RSC
Uniquement avec easymont pro. Consiste en:
26582 Protection en plastique pour lame d'outil de décollage des bourrelets
4029352 Protection plastique pour pneu
4028648 Pousoir talon
4029326 Tige avec rouleau tronconique

Données techniques et équipement standard

Données techniques		1270	2300	3300	3300/2-speed/GP	3300 racing/GP	3550
Plage de fixation interne	pouce	12-22	12-22	12-22	12-22	12-24	14-28
Plage de fixation externe	pouce	10-20	10-20	10-20	10-20	10-24	12-26
Largeur jante	pouce	3-12	3-12	3-12	3-12	3-14	3-16
Largeur maxi pneu	pouce	12	12	12	12	15	17
Diamètre maxi roue	mm	1000	1000	1000	1000	1000	1200
Plage décollage bourrelets	mm	70-330	40-340	40-340	40-340	40-440	60-305/150-675
Ouverture maxi de l'outil de décollage	mm	330	340	340	340	440	675
Approvisionnement en air comprimé	bar	8-10	8-10	8-10	8-10	8-10	8-10
Encombrement (LxDxH)	mm	1840x770x970	1860x1160x1630	1850x1160x1700	1850x1160x1700	1900x1350x1650	1950x1350x1650
Poids	kg	149	210	220	220	240	320
Tension d'alimentation (tensions spéciales sur demande)		3 / PE AC 380-415 V / 50/60 Hz					
Vitesse raccord de gonflage	t/min	7,0	7,0	7,0	7/13	7/13	7/13

Équipement standard		1270	2300	3300	3300/2-speed/GP	3300 racing/GP	3550
Levier pneu		●	●	●	●	●	●
Unité de réparation avec clapet de décharge et burette		●	●	●	●	●	●
Gonfleur manuel		●	●	●			
Gonfleur de pneus à pédale					●	●	●
Protection en plastique pour nez de montage		●	●	●	●	●	●
Support pour récipient lubrifiant pneus		●	●	●	●	●	●
Protection en plastique pour mâchoires de fixation			●	●	●	●	●
Protection en plastique pour jante			●	●	●	●	●
Levier pneu Wave						●	●
easymont pro							●

Snap-on® Equipment

France

Snap-on Equipment France
ZA du Vert Galant · 15, rue de la Guivernone BP7175 · 95310 Saint-Ouen-L'Aumône
Tel: +33 (0) 134/48 58-78 · Fax: +33 (0) 134/48 58-70 · www.snapon-equipment.fr

Germany

Snap-on Equipment GmbH
Undercar
Werner-von-Siemens-Str. 2 · 64319 Pfungstadt
Tel: +49 (0) 6157/12-0 · Fax: +49 (0) 6157/12-286 · www.snapon-equipment.de

Italy

Snap-on Equipment s.r.l.
Via Prov. Carpi, 33 · 42015 Correggio (RE)
Tel: +39 0522/733-411 · Fax: +39 0522/733-410 · www.snapon-equipment.it

United Kingdom

Snap-on Equipment Ltd.
48 Sutton Park Avenue · Reading RG6 1AZ
Tel: +44 (0) 118/929-6811 · Fax: +44 (0) 118/966-4369 · www.hofmann.co.uk

Export – Europe, Africa, Middle East, Australia, NZ

Snap-on Equipment s.r.l.
Via Prov. Carpi, 33 · 42015 Correggio (RE)
Tel: +39 0522/733-483 · Fax: +39 0522/733-479 · www.hofmann-ge.com