

# *geodyna® 980L et 4800L*

*Equilibreuses de roues PL/BUS*



**Accessoires optionnels indispensables:**

- Chariot élévateur pneumatique
- Jeu de centrage par étoiles 4/5 trous ou cônes pour PL

## Équilibreuse roues démontées PL



Contrairement aux équilibreuses de roues montées, geodyna 980L et 4800L mesurent les déséquilibres dynamique et statique de la roue et par conséquent, le meilleur résultat augmente considérablement la longévité du pneu PL.

### Caractéristiques des geodyna 980L et 4800L:

Entrée semi-automatique du déport et du diamètre de la jante – indispensable, en particulier, lors de l'équilibrage des roues avec jante en alliage où les masses adhésives doivent être cachées à l'intérieur des jantes. Ces jantes deviennent aussi facile à équilibrer que les jantes en acier.



La pige de mesure est caractérisée par un système breveté qui maintient la masse à la position correcte durant sa pose.

Le système de freinage électronique bloque efficacement la roue en position de pose de la masse. Par conséquent il n'est pas nécessaire d'utiliser un frein au pied.

Le programme (masses réparties) permet une pose facile des masses adhésives cachées derrière les bâtons des jantes en alliage (aussi bien sur les roues PL que sur les VL).

Le kit adaptateur VUL est composé d'une entretoise et d'un cône pour véhicules utilitaires. Les roues des camions sont serrées et équilibrées par un des deux systèmes de serrage optionnels.

Le plan virtuel de mesure (brevet mondial VPM) assure fiabilité et précision de la mesure.

Programme d'optimisation avec brevet mondial.



Le couvercle supérieur permet de ranger 27 types différents de masses et la pince.

## Equilibreuses roues démontées PL

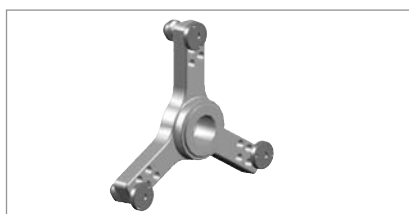


### Autres caractéristiques de geodyna 4800L:

- Moniteur TFT 17"
- Aide an ligne complète en plus de 20 langues
- Comptabilité asanetwork



## Accessoires



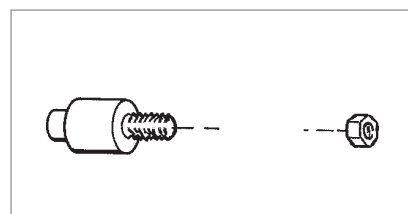
Etoile 3 branches  
**(réf. N° C30380)**

Pour roues des camions et fourgons avec diamètre jante de 170 / 184,15 / 205 / 222,25 / 245 mm



Entretoise pour roues de fourgon  
**(réf. N° C30616)**

Pour jantes avec diamètre 17,5" et 19,5" et avec trou central de 202 mm. A utiliser avec l'étoile 3 branches.



Boulon pour roue Alcoa  
**(réf. N° C30381)**

## Accessoires indispensables



Jeu de serrage standard avec 2 cônes PL (198–225 mm / 270–286,5 mm)  
**(réf. N° 4028713)**



Jeu de serrage professionnel pour roues centrées par les boulons, de 8 x 285 mm / 8 x 275 mm / 10 x 225 mm / 10 x 335 mm / 10 x 285 mm, avec 4 branches/étoile 5 branches et 5 écrous  
**(réf. N° 4028764)**



Chariot élévateur pneumatique  
**(réf. N° 4028401)**

<b>Spécifications techniques</b>		<b>geodyna 980L et 4800L</b>
Alimentation électrique (V)		230 Volts, mono 50/60 Hz
Diamètre des cônes de centrage (mm)		cônes pour fourgons: 120–174
Diamètre de l'arbre (mm)		40
Vitesse de mesure (tr/mn)		98
Précision (g)		1
Largeur de jante (équilibrage dynamique)		2" – 20"
Diamètre jante		8" – 30"
Largeur de roue maxi (mm)		650
Diamètre de roue maxi (mm)		1300
Poids maxi de la roue (kg)		250
Entrée DEPORT		semi-automatique avec pige de mesure
Entrée DIAMETRE		semi-automatique avec pige de mesure
Entrée LARGEUR		manuel
Dimensions (mm) H x L x P (avec le carter ouvert)		1370 x 1455 x 2005
Poids de la machine avec cône adaptateur (kg)	980L	235
	4800L	238



**France**

Snap-on Equipment France · ZA du Vert Galant · 15, rue de la Guivernone BP97175  
ST Ouen L'Aumone · 95056 Cergy Pontoise Cedex  
Phone: +33 (0) 134/48 58-78 · Fax: +33 (0) 134/48 58-70 · [www.snapon-equipment.eu](http://www.snapon-equipment.eu)

**Germany**

Snap-on Equipment GmbH – Undercar · Werner-von-Siemens-Str. 2 · 64319 Pfungstadt  
Phone: +49 (0) 6157/12-0 · Fax: +49 (0) 6157/12-286 · [www.snapon-equipment.de](http://www.snapon-equipment.de)

**Italy**

Snap-on Equipment s.r.l. · Via Prov. Carpi, 33 · 42015 Correggio (RE)  
Phone: +39 0522/733-411 · Fax: +39 0522/733-410 · [www.snapon-equipment.eu](http://www.snapon-equipment.eu)

**United Kingdom**

Snap-on Equipment Ltd. · 48 Sutton Park Avenue · Reading RG6 1AZ  
Phone: +44 (0) 118/929-6811 · Fax: +44 (0) 118/966-4369 · [www.snapon-equipment.co.uk](http://www.snapon-equipment.co.uk)

**EMEA-JA**

Snap-on Equipment s.r.l. · Via Prov. Carpi, 33 · 42015 Correggio (RE)  
Phone: +39 0522/733-411 · Fax: +39 0522/733-479 · [www.snapon-equipment.eu](http://www.snapon-equipment.eu)

Certains accessoires montrés avec les machines sont en option et non compris dans la livraison standart.  
Sous réserve de modification des spécifications et caractéristiques techniques.