

stertil® **KOMI**



Ready for the future



ST 1082
Mobile Hebesäule
8.200 kg Tragfähigkeit

stertil KONI

In der Werkstatt gelten zwei unumstößliche Gesetze: Zeit ist Geld, und: Abgemacht ist abgemacht. Darum entscheiden sich immer mehr Werkstätten für Hebesysteme und Zubehör von Stertil-Koni.

Weil Sie damit Ihre Versprechungen immer einhalten können. Die Geräte sind benutzerfreundlich und absolut zuverlässig.

WELTWEIT AKTIV

Produkte von Stertil-Koni sind innovativ und zeichnen sich durch ein besonders gutes Preis-/Leistungsverhältnis aus.

Dies liegt nicht zuletzt an dem effizienten Produktionsverfahren, bei dem mit Standardkomponenten Maßarbeit gemacht wird. Anwendung von Schweißrobotern, CAD-Systemen und sonstigen fortschrittlichen Techniken senkt die Produktionskosten und erhöht zugleich die Qualität.

Die Produkte von Stertil-Koni sind führend. Stertil-Koni hat weltweit als erster Hersteller von Hebesystemen das ISO 9001-Zertifikat erlangt. Kein Wunder, dass die Produkte von Stertil-Koni in eine zunehmende Anzahl von Ländern exportiert werden. Inzwischen hat die Firma eigene

Verkaufsorganisationen in Großbritannien, Deutschland, Frankreich, Polen, den Niederlanden und den Vereinigten Staaten. Ein absoluter Exportschlager sind die mobilen Hebesäulen.

Dieses innovative und fortschrittliche Produkt von Stertil-Koni macht den Weg frei für eine effiziente und flexible Betriebsführung.

Stertil-Koni: "Ber"



Überragende Technik

Jede ST 1082-Hebesäule hat eine Kapazität von 8.200 kg. Mit einem Satz von vier Hebesäulen verfügen Sie also über eine Gesamthebekapazität von 32.800 kg. Die Gesamthebekapazität kann erhöht werden, indem mehr Hebesäulen bis maximal 28 in einer Anlage aneinander gekoppelt werden. Die Kombination aus

Steuerungssystem durch Mikroprozessor und hydraulischem Synchronisationssystem resultiert in einem flexiblen und präzisen Gleichlauf während der gesamten Hubbewegung.

Bereit für die Zukunft

Die Aufnahmegabel hat eine Standardlänge von 350 mm. Dadurch ist es möglich, mit der ST 1082

reit für die Zukunft”

Fahrzeuge, die mit **Super Single Drive Axle Tyres** ausgestattet sind, nach Vorschrift des Reifenherstellers anheben zu können. Der Sicherheitsabstand zwischen der Säule und dem Fahrzeug beträgt 250 mm. Dies verhindert, dass bei einem platten Reifen oder einer defekten Luftfederung die Säule das Fahrzeug berührt.

Schnelles Anheben und Senken

Die maximale Hubhöhe von 1,85 m wird in nur 89 Sekunden erreicht. Kombiniert mit einer wählbaren Absenkgeschwindigkeit gehören die mobilen Hebesysteme von Stertil-Koni zu den schnellsten der Welt.

Lebenslange Garantie

Das patentierte Laufradsystem aus Kunststoff ist selbstschmierend und dadurch wartungsfrei. Sie erhalten darauf eine lebenslange Garantie.

Einfache Standortänderung

Durch die Kombination des hydraulischen Palettentransportsystems und der patentierten Gasdruckfederkonstruktion ist jede Hebesäule mit dem bestmöglichen Überlastschutz versehen.

Die Hebesäule lässt sich mühelos durch eine Person bewegen.

Unabhängige Sicherheit

Mechanisch: Die patentierte mechanische Verriegelung arbeitet unabhängig vom Hubsystem und ist jederzeit aktiv. Die durch Schwerkraft aktivierte mechanische Verriegelung gewährleistet ein hohes Maß an Sicherheit.

Hydraulisch: Jeder Hubzylinder ist mit einem Ölstrom-Steuerventil ausgestattet, das beim Heben wie auch beim Senken der Hebesäule aktiv ist. Ein serienmäßig eingebautes Überdruckventil sorgt für den Überlastschutz jeder Hebesäule.

Absolut zuverlässig

Das hydraulische Hubsystem arbeitet schnell, problemlos und leise und wurde durch 50.000 Hubbewegungen unter maximaler Belastung getestet. Bei einem eventuellen Stromausfall können die Hebesäulen manuell abgesenkt werden.



Modell ST 1082RSF

EINZIGARTIGER ENTWURF

Bereit



Flexibel

Jede ST 1082 arbeitet schnell und sicher, mit einer Höchstlast von 8.200 kg je Säule. Die Gesamthebeleistung lässt sich erhöhen, indem mehrere Hebesäulen aneinander gekoppelt werden. Dafür sind keine Anpassungen der Hebesäulen erforderlich. Die Anzahl zu koppelnder Hebesäulen, ausgestattet mit dem überragenden Steuerungssystem, beträgt 2 bis maximal 28 Säulen in einer Anlage.

Super Single Drive Axle Tyres

Die Standardlänge der Aufnahmegabeln beträgt 350 mm. Dadurch ist es möglich, mit der ST 1082 Fahrzeuge,

die mit **Super Single Drive Axle Tyres** ausgestattet sind, nach Vorschrift des Reifenherstellers anheben zu können.



Sicherheitsabstand

Der Abstand zwischen der Hebesäule und dem Fahrzeug beträgt 250 mm. Dies verhindert, dass bei einem platten Reifen oder einer defekten Luftfederung die Hebesäule das Fahrzeug berührt.

Innovativ

Programmiermöglichkeit wie z.B. maximale Hubhöhe. Integriertes Fehlerdiagnosesystem.

für die Zukunft



Wahlschalter für langsames Absenken

Absenkenfunktion mit Wahlknopf für langsames oder normales Absenken des Fahrzeugs (Patent angemeldet).

Lebenslange Garantie

Das patentierte Kunststoff-Laufradsystem ist selbstschmierend und somit wartungsfrei. Auf dieses Laufradsystem erhalten Sie eine lebenslange Garantie.

Höchste Sicherheitsanforderungen

● Automatisch eingeschaltete elektromagnetische Verriegelung (verhindert

unerwünschtes Absenken).

- Riegelprofil mit nur 35 mm Rastenabstand.
- Automatischer Überlastschutz.
- Das hydraulische Hebesystem wurde durch 50.000 Hubbewegungen unter Höchstbelastung getestet.



I
N
N
O
V
A
T
I
V

Steuerungssysteme

Überragendes Steuerungssystem ST 1082S

- Entspricht der EN-954-1 und den zukünftigen EN ISO 13849-1-Normen.
- Möglichkeit, bis zu 28 Säulen gleichzeitig in einer Anlage zu benutzen.
- Integriertes Phasensteuerungssystem.
- Benutzerfreundliche Bedienung mittels Wählknopf von jeder Säule aus, für individuelle, paarweise und synchrone Bedienung.
- Möglichkeit zum Programmieren von z.B. der maximalen Hubhöhe.
- **Funktion für langsames Absenken mittels Wahlschalter (Patent angemeldet).**
- Numerische Fehlerdiagnoseanzeige.
- Spritzwassergeschützte Bauweise (IP65).
- Niederspannung 24 V/DC-Steuerung.



Konventionelles Steuerungssystem ST 1082E

- Systembedienung mit individueller und paarweiser Bedienung von der Hauptsäule aus.
- Integriertes Phasensteuerungssystem.
- Benutzerfreundliche Bedienung mittels Wählknopf auf der Bedientafel.
- Möglichkeit zum Programmieren von z.B. der maximalen Hubhöhe.
- Maximal 4 Hebesäulen in einer Anlage.
- Standardkabel an den Hilfssäulen einseitig steckbar.
- Numerische Fehlerdiagnoseanzeige.
- Spritzwassergeschützte Bauweise (IP65).
- Niederspannung 24 V/DC-Steuerung.



Die folgenden Ausführungen sind lieferbar:

	ST 1082FSF	ST 1082FSA	ST 1082RSF	ST 1082RSA	ST 1082E
Überragendes Steuerungssystem mit Bedientafel an jeder einzelnen Hebesäule.	●	●	●	●	
Konventionelles Steuerungssystem mit Bedientafel an der Hauptsäule je Satz von maximal 4 Hebesäulen.					●
Patentiertes langsames Absenken oder normale Absenkgeschwindigkeit des Fahrzeugs mittels Wahlschalter.	●	●	●	●	
Hydraulisches Palettentransportsystem, versehen mit dem patentierten automatischen Überlastschutz. Für mühelose und einfache Standortveränderung der Hebesäule.	●	●	●	●	●
Der Sicherheitsabstand zwischen der Säule und dem Fahrzeug beträgt 250 mm. Dies verhindert, dass bei einem platten Reifen oder einer defekten Luftfederung die Hebesäule das Fahrzeug berührt.	●	●	●	●	●
Feste Gabel mit 350 mm Standardlänge. Dadurch ist es möglich, Fahrzeuge, die mit Super Single Drive Axle Tyres versehen sind, problemlos anzuheben.	●		●		●
Verstellbare Gabel mit 350 mm Standardlänge. Geeignet für das Aufnehmen von Super Single Drive Axle Tyres. Zusätzliche Radadapter sind überflüssig.		●		●	
Feste Kunststoffräder, die im Vergleich zu Stahlrädern den Druck auf den Boden erheblich reduzieren.	●	●			●
Einziehbares Radsystem, integriert in den Basisrahmen, was den Druck auf den Boden noch weiter reduziert. Dies erhöht außerdem die Gesamtstabilität der Hebesäule			●	●	

Optionen

Radadapter

Um mobile Hebesäulen auch bei Fahrzeugen mit kleineren Raddurchmessern sicher einsetzen zu können, sind Radadapter vorgesehen. Für die Durchmesser R12-R15 sind 2 Radadapter erforderlich. Für die Durchmesser R15-R17 wird 1 Radadapter benötigt.

Sonderausführungen

Für größere Raddurchmesser R24.5/1.600 mm sind speziell verbreiterte Aufnahmegabeln verfügbar.

Überfahrbare Verbindungskabel

Diese robusten Verbindungskabel mit Stahlinnenmantel sind beidseitig steckbar. Sie widerstehen mühelos dem Raddruck von Nutzfahrzeugen und Omnibussen. (Verfügbar in Kombination mit überragendem Steuerungssystem.)



Verlängerungen

Um das Anheben von Wohnmobilen mit nach innen platzierten Rädern zu ermöglichen, ist eine Rahmen- und Gabel-Verlängerung verfügbar. (Lieferbar für die Modelle ST 1082FSF, ST 1082E und ST 1082FSA.)

Fernbedienung

Eine optionale Fernbedienung ermöglicht noch bessere Kontrolle und Bedienkomfort bei der Steuerung der

mobilen Hebesäulen mit einer Hand. Die Fernbedienung wird inklusive 10 m langem Kabel geliefert.



Gabelstapler-Aufnahmen

Die Kombination von 2 mobilen Hebesäulen mit speziellen Fahrflächen (Auffahrhöhe nur 12 cm) ermöglicht das sichere Anheben eines Gabelstaplers.

Quertraversen

Für das Anheben von Fahrzeugen mit Chassisaufnahme sind verschiedene Quertraversen lieferbar.

- Für radfreies Anheben der Sattelaufleger.
- Zum Anheben der Sattelaufleger an der Auflegerkupplung.
- Für das Anheben extrem niedriger Fahrzeuge wie z.B. Niederfleromnibusse.
- Auf Anfrage sind Sonderausführungen lieferbar.

Beleuchtung

Die Hebesäulen können mit einer praktischen Beleuchtung ausgestattet werden, so dass auch die Unterseite des Fahrzeugs optimal ausgeleuchtet wird. (Verfügbar in Kombination mit überragendem Steuerungssystem.)



Technische Daten

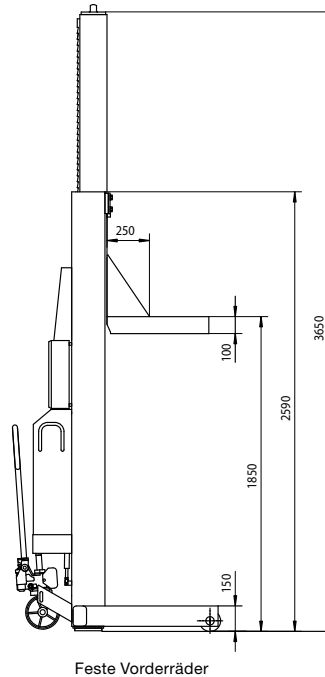
Tragfähigkeit:	8.200 kg
Hubsystem:	Hydraulisches Hubsystem mit mikroprozessorgesteuertem Gleichlauf
Hubhöhe:	maximal 1.850 mm, automatische Abschaltung in der höchsten Position
Hubzeit:	89 Sekunden
Motorleistung:	2,2 kW pro Säule
Gewicht:	595 kg pro Säule
Bauhöhe der Säule:	2590 mm

Maximale Sicherheit

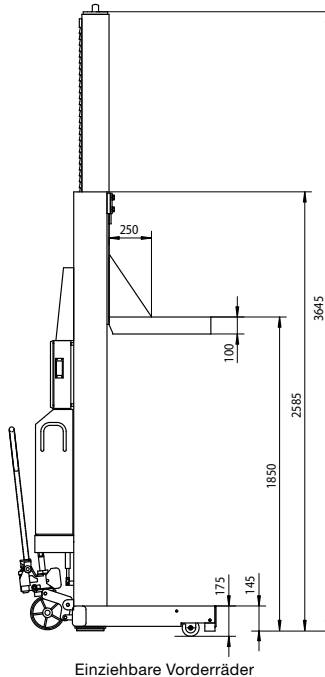
- ANSI/ALI-ALCTV-zertifiziert (Vereinigte Staaten von Amerika)
- CSA-zertifiziert (Kanada)
- CE-zertifiziert (Europa)
- Niederspannung 24 V/DC-Steuerung
- automatische Überlastsicherung
- automatische ausgelöste elektromagnetische Verriegelung (verhindert unerwünschtes Absenken)
- mikroprozessorgesteuertes Gleichlaufsystem
- Drucktastenüberwachung beim Anheben und Senken
- Notschalter an jeder Hebesäule
- spritzwassergeschütztes elektrisches System (IP65)

Nähere Informationen?

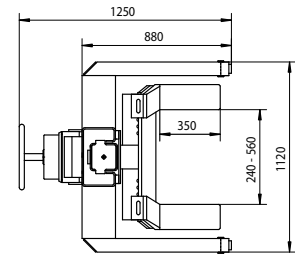
Wenn Sie weitere detaillierte Informationen über die ST 1082 oder eines der anderen Qualitätsprodukte von Stertil-Koni wünschen, nehmen Sie bitte Kontakt mit uns auf. Wir stehen gerne zu Ihren Diensten.



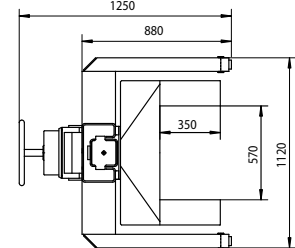
Feste Vorderräder



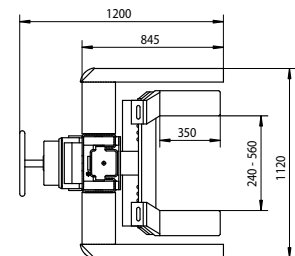
Einziehbare Vorderräder



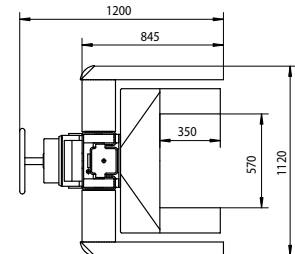
Verstellbare Gabel



Feste Gabel



Verstellbare Gabel



Feste Gabel

* Technische Daten sind verfügbar auf: www.stertil-koni.nl



stertil[®] KONI

Stertil B.V., Postfach 23, 9288 ZG Kootstertille, Niederlande, Tel. +31 (0)512 334444, Telefax +31 (0)512 334430

www.stertil-koni.nl E-Mail info@stertil.nl



A MEMBER OF THE KROYMANS A.R.M.-STOKVIS GROUP