

Pkw Rollen-Bremsprüfstand BDE 2205 *Berührungslose Fahrzeugerkennung*



- Pkw Rollen-Bremsprüfstand
bis 3 Tonnen Achslast**
- Rimguard®-Technologie
 - Keine Tastrollen
 - Wesentlich weniger Verschleißteile

Der Bremsprüfstand ohne Tastrolle



Rimguard®-Technologie

Felgenschonend, da Sensoren die Fahrzeugposition im Prüfstand anzeigen.

Unterneukirchen ist Kompetenzzentrum für Prüftechnik des leistungsstarken Snap-on Konzerns. Seit über 30 Jahren steht der Name Cartec für die Entwicklung und Produktion von Prüf- und Diagnosetechnik für Pkw und Nutzfahrzeuge.

Unsere Kunden profitieren von der konzentrierten Kompetenz und einer direkten und reibungslosen Abwicklung aller Anfragen und Aufträge.

Ein qualifiziertes Team, die bekannte Produktqualität, der gute Service sowie die Vorteile eines leistungsstarken weltweit agierenden Unternehmensverbunds bürgen für Prüftechnik, die sich an Kundenbedürfnissen orientiert.

Unsere Geräte sind von führenden Automobilherstellern zertifiziert und empfohlen.

Eine gut funktionierende Bremsanlage am Fahrzeug erhöht maßgeblich die Sicherheit im Straßenverkehr. Eine zeitsparende Bremsenprüfung erhöht die Profitabilität jeder Werkstatt.

Die neue Generation des Bremsprüfstands BDE 2205 erfüllt alle Anforderungen an eine einfache und schnelle Bremsenprüfung. Sie ist außerdem wartungsarm und hat ein hervorragendes Preis-/Leistungsverhältnis.

Ermittlung der max. Bremskräfte

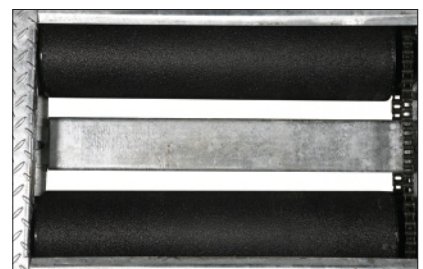
Der Bremsprüfstand BDE 2205 ist speziell für die Schnelldiagnose im Werkstattbereich konstruiert. Es lassen sich einfache und schnelle Bremsenprüfungen von Pkw und leichten Nutzfahrzeugen bis 3 Tonnen Achslast durchführen, sowohl für Fahrzeuge mit einachsigen Antrieb als auch für mehrachsigen angetriebene Fahrzeuge. Durch den Automatikbetrieb sind die Fahrzeugprüfungen zeitsparend und effizient.

Berührungslose Fahrzeugerkennung

Der Prüfstand ist mit Sensoren ausgestattet, die eine berührungslose Fahrzeugerkennung im Rollensatz möglich machen. Durch diese Sensoren kann auf die Tastrollen im Rollensatz verzichtet werden.

Der Wartungsaufwand ist durch die neu entwickelte Technologie wesentlich geringer als bei Prüfständen herkömmlicher Bauart.

Die Sensoren erkennen das Fahrzeug im Rollensatz und geben bei korrekter Positionierung des Fahrzeugs (Längs- und Querrichtung) den Start der Antriebsmotore und somit die Bremsenprüfung frei. Die Prüfung erfolgt im Automatikbetrieb.

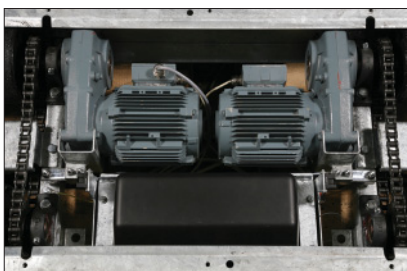


Schnelldiagnose für jede Kfz-Werkstatt



Standard-Ausstattung des Rollensatzes:

- Mechanik in kompakter, verzinkter Flachbauweise.
- Diagnose-Elektronik im Rollensatz integriert.



- Spritzwassergeschützte Motoren
- Rollen mit langlebiger CeSil-Beschichtung, abriebfest und sehr reifenschonend
- Ermittlung der Prüfwerte mit verschleissfreier Messsensorik – DMS Messprinzip
- Elektroautomatische Ausfahrhilfe
- Berührungslos arbeitende Positions-Sensoren
- Rollen Antrieb über robuste Flachgetriebe

Positions-Sensoren

Diese berührungslos arbeitenden Sensoren erfassen mit Hilfe eines Lichtstrahls das in den Rollensatz ein-fahrende Fahrzeug. Ist die Fahrzeug-position korrekt, startet der Prüfstand automatisch den Prüfvorgang.

Rimguard®-Technologie

Diese speziell entwickelte Technik schont die Felgen, denn sie zeigt an, wenn sich die Räder auf den Bremsrollen zu weit nach links oder rechts bewegen.

DMS-Messprinzip

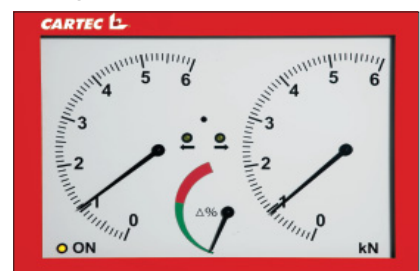
Die Erfassung der zu ermittelnden Prüfwerte erfolgt über das bewährte DMS-Messprinzip. Diese Messsensorik ermittelt zuverlässig und präzise die entstehenden Kräfte.

CeSil®-Beschichtung

Diese abriebfeste Rollenbeschichtung ist sehr reifenschonend und weist trocken und nass hohe, nahezu identische Reibwerte auf.

Anzeigeschrank

Anzeige 0 – 6 kN



Der Anzeigeschrank verfügt standardmäßig über:

- Betriebsanzeige
- Bremskraft links / rechts

Optional erweiterbar mit:

- Bremskraftdifferenz-Anzeige
- Positionsanzeige links / rechts

Mit der optionalen Fahrzeug-Positionskontrolle im Anzeigeschrank erfolgt eine Warnung vor seitlichem Anlauf des Reifens.

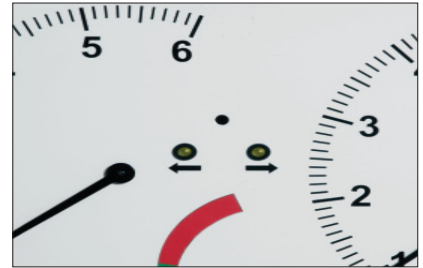
Die Positionsanzeige gibt die Richtung des geforderten Lenkeinschlags an.

Optionen

- Allrad-Modus
- Hauptschalter abschließbar, zur externen Montage
- Standsäule oder schwenkbare Wandhalterung für Anzeigeschrank
- Rollenabdeckung überfahrbar – nach außen klappbar
- Rollenabdeckung überfahrbar – steckbar
- Sonder-Lackierung
- PC-Aufrüstung
- Ausdruck über PC
- IR-Fernbedienung



- Analoge Bremskraftdifferenz-Anzeige



- Positionsanzeige (Rimguard®) links / rechts

Technische Daten		
Achsgewicht max.	t	3
Messbereich	kN	0 - 6
Rollenkoeffizient trocken		> 0,7
Rollenkoeffizient nass		> 0,6
Temperaturbereich	°C	0 bis +70
Leerlaufgeschwindigkeit	km/h	3,3
Rollenlänge	mm	700
Rollendurchmesser	mm	176
Prüfbreite min./max.	mm	800 / 2200
Abmessung Rollensatz	mm	580 x 2305 x 205
Gewicht Rollensatz	kg	260
Motorleistung	kW	2 x 2,5
Abmessung Anzeigeschrank	mm	610 x 460 x 80
Gewicht Anzeigeschrank	kg	15
Stromnetz	V	3/N/PE400 V AC
Absicherung träge	A	3 x 16
Zuleitung	mm ²	5 x 2,5

Snap-on Equipment

Snap-on Equipment GmbH
 Undercar Division
 Werner-von-Siemens-Str. 2 · 64319 Pfungstadt
 Tel.: +49 (0) 6157 / 12-0 · Fax: +49 (0) 6157 / 12-286

Testing Division
 Konrad-Zuse-Straße 1 · 84579 Unterneukirchen
 Tel.: +49 (0) 8634 / 622-0 · Fax: +49 (0) 8634 / 5501