

monty® Reifen-Montiermaschinen



Die neue Generation

Reifen-Montiermaschine für kleine Werkstätten und Tankstellen



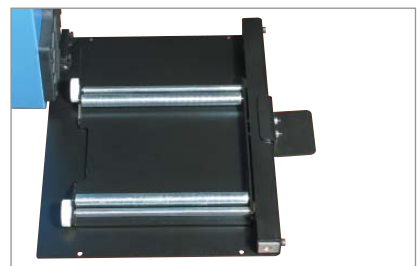
- Die starke und robuste Konstruktion aller Bauteile steht für eine lange Lebensdauer.
- Die spezielle Konstruktion der Montagesäule garantiert minimale Verwindungen
- Durch den Außen-Spannbereich von bis zu 20" ist die monty 1270 auch für die Bearbeitung von größeren Reifen geeignet.
- Durch den seitlich schwenkbaren Montierarm kann die Maschine platzsparend direkt an der Wand aufgestellt werden.
- Ausgestattet mit doppelt wirkendem Abdrückzylinder für felgenschonendes Arbeiten.
- Der Abdrücker ist mit einem großflächigen, rutschfesten Gummi versehen, dadurch werden Felgen und Reifen geschont.
- Der einteilige Montagekopf ist in der Höhe und seitlich felgenfern einstellbar.
- Da das selbstzentrierende Vierbacken-Spannfutter über zwei Spannzylinder gesteuert wird, ist die Felge immer korrekt gespannt.
- Inklusive Öler, Wasserabscheider, Handfüllmesser und Schnellbefüllventil

Abdrückschaufel



Die Abdrückschaufel ist so geformt, dass das Abdrücken einfach und felgenschonend durchgeführt werden kann.

Sonderzubehör



Das Rollenbrett für ergonomisches Arbeiten beim Abdrücken ist optional erhältlich.

Reifen-Montiermaschinen für Betriebe mit mittlerem Reifenservicevolumen



- Diese Maschinen sind für die einfache und schnelle Bearbeitung aller auf dem Markt üblichen Reifen ausgelegt. In Kombination mit der pneumatischen Montagehilfe easymont pro (Option) sowie weiteren optionalen Adaptern sind auch Reifen mit Notlauf-Eigenschaften mühelos zu handeln.
- Spannbereich außen bis 20", durch optionale Spannklaue erweiterbar bis 26".
- Die Maschine ist mit einem doppelt wirkenden Abdrückzylinder sowie einer großen Abdrückschaufel ausgestattet, so bleiben Felgen und Reifen unversehrt.
- Alufelgen können besonders schonend montiert werden, da der Montagekopf und die Spannklaue mit einem Kunststoffschutz versehen sind. Der einteilige Montagekopf ist zusätzlich in der Höhe und seitlich felgenfern einstellbar.
- Die automatisch nach hinten kippbare Montagesäule und die 4 ergonomisch angeordneten Pedale machen die Maschine bedienerfreundlich.
- Präzise und schnell durch das über zwei Spannzylinder gesteuerte selbstzentrierende Vierbacken-Spannfutter und die exakte Verriegelung der Montagesäule.

Zusätzlich bei monty 3300

Die Montagesäule ist pneumatisch kippbar.

Zusätzlich bei GP-Version

Das pedalgesteuerte Spannklaue-Füllsystem unterstützt wirksam beim Anfüllen der Reifen.

Zusätzlich bei monty 3300 2-speed



Der pedalgesteuerte Montageteller mit zwei Geschwindigkeiten macht die Reifenbearbeitung noch schneller. Das Schnellbefüllsystem für rasches und sicheres Befüllen der Reifen ist ebenfalls pedalgesteuert. Die Werkzeugablage macht die Arbeit noch leichter. Eine Ablage für Ventile etc. komplettiert diese Maschine.

Reifen-Montiermaschinen für Betriebe mit hohem Reifenservicevolumen



- Diese Maschinen sind für die einfache und schnelle Bearbeitung aller auf dem Markt üblichen Reifen ausgelegt. In Kombination mit der pneumatischen Montagehilfe easymont pro (Option) sowie weiteren optionalen Adaptern sind auch Reifen mit Notlauf-Eigenschaften mühelos zu handeln.
- Außen-Spannbereich von bis zu 24" für die Bearbeitung von Reifen mit großem Durchmesser. Durch optionale Spannklaue erweiterbar bis 28".
- Die Maschine ist mit einem doppelt wirkenden Abdrückzylinder sowie einer großen Abdrückschaufel ausgestattet, so bleiben Felgen und Reifen unversehrt. Die Abdrückschaufel ist in 3 Gelenken gelagert und garantiert dadurch sehr schonendes Abrücken des Reifen.
- Alufelgen können besonders schonend montiert werden, da der Montagekopf und die Spannklaue mit einem Kunststoffschutz versehen sind. Der einteilige Montagekopf ist zusätzlich in der Höhe und seitlich felgenfern einstellbar.
- Die pneumatisch nach hinten kippbare Montagesäule und die 4 ergonomisch angeordneten Pedale machen die Maschine noch bedienerfreundlicher. Das Pedal für den Abdrücker ist ergonomisch zum Abdrückarm platziert und verhindert Fehlbedienungen. Zudem ist der Abdrücker in 5 Positionen einstellbar und garantiert dadurch immer die optimale Position der Schaufel zum Rad.
- Präzise und schnell durch das über zwei Spannzylinder gesteuerte selbstzentrierende Vierbacken-Spannfutter und die exakte pneumatische Verriegelung der Montagesäule.



Optionaler Wechselmontagekopf mit Schnellkupplung.

- Praktische Ablage für Werkzeug und Ventile mit integriertem Präzisions-Manometer.

Zusätzlich bei GP-Version



Das pedalgesteuerte Spannklaue-Füllsystem macht die Arbeit noch leichter.

Professionelle Reifen-Montiermaschinen für Räder bis 30" und großes Reifenservicevolumen



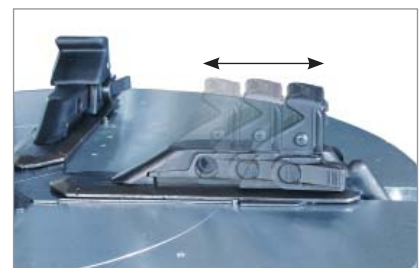
- Die monty 3550 ist mit der pneumatischen Montagehilfe easymont pro ausgestattet, deshalb können alle auf dem Markt üblichen Reifen sowie Run Flat Reifen mühelos bearbeitet werden (für PAX und CSR sind zusätzliche optionale Adapter notwendig). Durch den großen Spannungsbereich von außen 26" (optional bis 30") ist die Maschine auch für große Reifen geeignet.
- Ausgestattet mit einem doppelt wirkenden Abdrückzylinder sowie einer großen Abdrückschaufel, so bleiben Felgen und Reifen unversehrt. Zudem ist der Abdrückarm in zwei Positionen einstellbar.
- Alufelgen können besonders schonend montiert werden, da der Montagekopf und die Spannklaue mit einem Kunststoffschutz versehen sind. Der einteilige Montagekopf ist zusätzlich in der Höhe und seitlich felgenfern einstellbar und wird pneumatisch zum Felgenhorn geführt.
- Präzise und schnell durch das über zwei Spannzylinder gesteuerte selbstzentrierende Vierbacken-Spannfutter und die exakte pneumatische Verriegelung der Montagesäule.
- Der pedalgesteuerte Montageteller mit zwei Geschwindigkeiten und der auf Rollen gelagerte horizontale Arm machen die Reifenbearbeitung noch schneller.
- Pedalgesteuertes Schnellbefüllsystem für rasches und sicheres Befüllen der Reifen.
- Praktische Ablage für Werkzeug und Ventile mit integriertem Präzisions-Manometer.
- Inklusive Montiereisen Wave, verschiedener Kunststoffschutze und Schnellwechseleinrichtung mit Kunststoff-Montagekopf.

Schonend



Spezielle Abdrückschaufel schont Felgen und Reifen.

Flexibel



Durch die verschiebbaren Spannklaue können Räder von 12" bis 26" (optional bis 30") bearbeitet werden.

Pneumatische Montagehilfe easymont pro



- Die praktische pneumatische Montagehilfe ist unentbehrlich bei der Montage und Demontage von schwer zu montierenden Reifen wie Niederquerschnittreifen und Rädern mit Notlaufeigenschaften. Sie ergänzt die Montiermaschine optimal.
- Die pneumatische Montagehilfe ist besonders robust und durch den starken Zylinder auch für die härtesten Reifen geeignet.
- Der Abdrückvorgang mit der optional erhältlichen Kunststoffscheibe wird dynamisch in der Drehbewegung durchgeführt und schont Felgen und Reifen.
- Damit der Montagekopf einfach und schonend an der Felge positioniert werden kann, wird der Reifenwulst mit der Rolle in das Tiefbett der Felge gedrückt.
- Bei der Demontage drückt der Wulstniederhalter den oberen Wulst in das Tiefbett der Felge. Dadurch kann er ohne Kraftaufwand auf den Montierfinger aufgehebelt und danach demontiert werden.
- Bei der Montage des oberen Wulstes hält die Rolle den Wulst unterhalb der Nase des Montierkopfes. Der praktische Wulstniederhalter läuft während der Drehung des Rades mit und übernimmt felgen- und reifenschonend die sonst für den Bediener sehr kraftaufwändige Arbeit.
- easymont pro ist ab der monty 2300 optional erhältlich und einfach und schnell selbst zu montieren. Bei der monty 3550 ist sie bereits im Lieferumfang enthalten.

Einfach



Schonende Demontage durch den Wulstniederhalter.

Optional



Die Kunststoffscheibe ist ein sinnvolles Zubehör für felgenschonendes Arbeiten.

monty® Zubehör – Erweiterungen mit System

Best. Nr. 4029338



Montagekopf für Felgen mit überhöhten Speichen

Best. Nr. 4028884



Montagekopfadapter für Schnellkupplung

Best. Nr. 4028229



Schnellkupplung inkl. Kunststoff-Montagekopf für Räder mit überhöhten Speichen

Best. Nr. 25946



Montiereisen WAVE speziell für Niederquerschnittsreifen und Räder mit Notlaufeigenschaften wie DSST, RFT (nicht PAX oder CSR). Lieferumfang bei monty 3300 racing/GP und 3550/GP

Best. Nr. 4029455



+4" Spannklauen zur Vergrößerung des Außenspannbereichs für monty 3300 racing/GP und 3550/GP

Best. Nr. 4028629



+4" Schnellkupplung inkl. Stahl-Montagekopf für monty 3300 racing/GP und 3550/GP

Best. Nr. 4029446

+6" Spannklauen zur Vergrößerung des Außenspannbereichs für monty 1270, 2300, 3300 und 3300 2-speed

Best. Nr. 4029337



Montagekopf für Motorrad-Räder

Best. Nr. 1977254



Reifen-Booster

Best. Nr. 4030689



Plus-Kit für den Umbau der monty 3300 racing mit easymont pro zur wdk-zertifizierten monty 3300 racing plus

Best. Nr. 4029261



Kunststoffscheibe zum Abdrücken des oberen Wulstes. Nur in Verbindung mit easymont pro

Best. Nr. 1971534



ecolift-2 monty

Technische Daten und Lieferumfang

Technische Daten		1270	2300	3300	3300/2-speed/GP	3300 racing/GP	3550
Spannbereich von innen	Zoll	12–22	12–22	12–22	12–22	12–24	14–28
Spannbereich von außen	Zoll	10–20	10–20	10–20	10–20	10–24	12–26
Felgenbreite	Zoll	3–12	3–12	3–12	3–12	3–14	3–16
Max. Reifenbreite	Zoll	12	12	12	12	15	17
Max. Raddurchmesser	mm	1000	1000	1000	1000	1000	1200
Abdrückbereich	mm	70–330	40–340	40–340	40–340	40–440	60–305/150–675
Max. Abdrückbreite	mm	330	340	340	340	440	675
Luftanschluss	bar	8–12	8–12	8–12	8–12	8–12	8–12
Platzbedarf (B x T x H)	mm	830 x 1070 x 1570	1130 x 1640 x 1880	820 x 1560 x 1610	1230 x 1340 x 1610	1230 x 1310 x 1610	1220 x 1380 x 1810
Gewicht	kg	173	218	220	220	230	360
Elektr. Anschluss	3 / PE AC 380 – 415 V / 50 / 60 Hz (Sonderspannung auf Anfrage)						
Drehzahl Spannteller	upm	7	7	7	7/13	7/13	7/13

Lieferumfang		1270	2300	3300	3300/2-speed/GP	3300 racing/GP	3550
Montiereisen		●	●	●	●	●	●
Wartungseinheit mit Druckminderer und Öler		●	●	●	●	●	●
Handfüllmesser mit Halter			●	●	●		
Pedalgesteuerter Reifenfüller					●	●	●
Kunststoffschutz Montierfinger		●	●	●	●	●	●
Halter für Montagepaste		●	●	●	●	●	●
Kunststoffschutz für Spannklaue		●	●	●	●	●	●
Kunststoff-Felgenschutz			●	●	●	●	●
Montiereisen Wave						●	●
easymont pro							●

Snap-on® Equipment

Deutschland

Snap-on Equipment GmbH · Werner-von-Siemens-Str. 2 · 64319 Pfungstadt
Tel: +49 (0) 6157 / 12-0 · Fax: +49 (0) 6157 / 12-286 · www.snapon-equipment.de

England

Snap-on Equipment Ltd. · 48 Sutton Park Avenue · Reading RG6 1AZ
Tel: +44 (0) 118 / 929-6811 · Fax: +44 (0) 118 / 966-4369 · www.snapon-equipment.eu

Frankreich

Snap-on Equipment France · ZA du Vert Galant · 15, rue de la Guivernone BP97175
ST Ouen L'Aumone · 95056 Cergy Pontoise Cedex
Tel: +33 (0) 134/48 58-78 · Fax: +33 (0) 134/48 58-70 · www.snapon-equipment.fr

Italien

Snap-on Equipment s.r.l. · Via Prov. Carpi, 33 · 42015 Correggio (RE)
Tel: +39 0522 / 733-411 · Fax: +39 0522 / 733-410 · www.snapon-equipment.eu

EMEA-JA

Snap-on Equipment s.r.l. · Via Prov. Carpi, 33 · 42015 Correggio (RE)
Tel: +39 0522 / 733-483 · Fax: +39 0522 / 733-479 · www.snapon-equipment.eu

Die Maschinen sind teilweise mit Sonderausstattung gegen Mehrpreis abgebildet.
Technische Änderungen vorbehalten.