

# 4-SÄULEN HEBEBÜHNEN

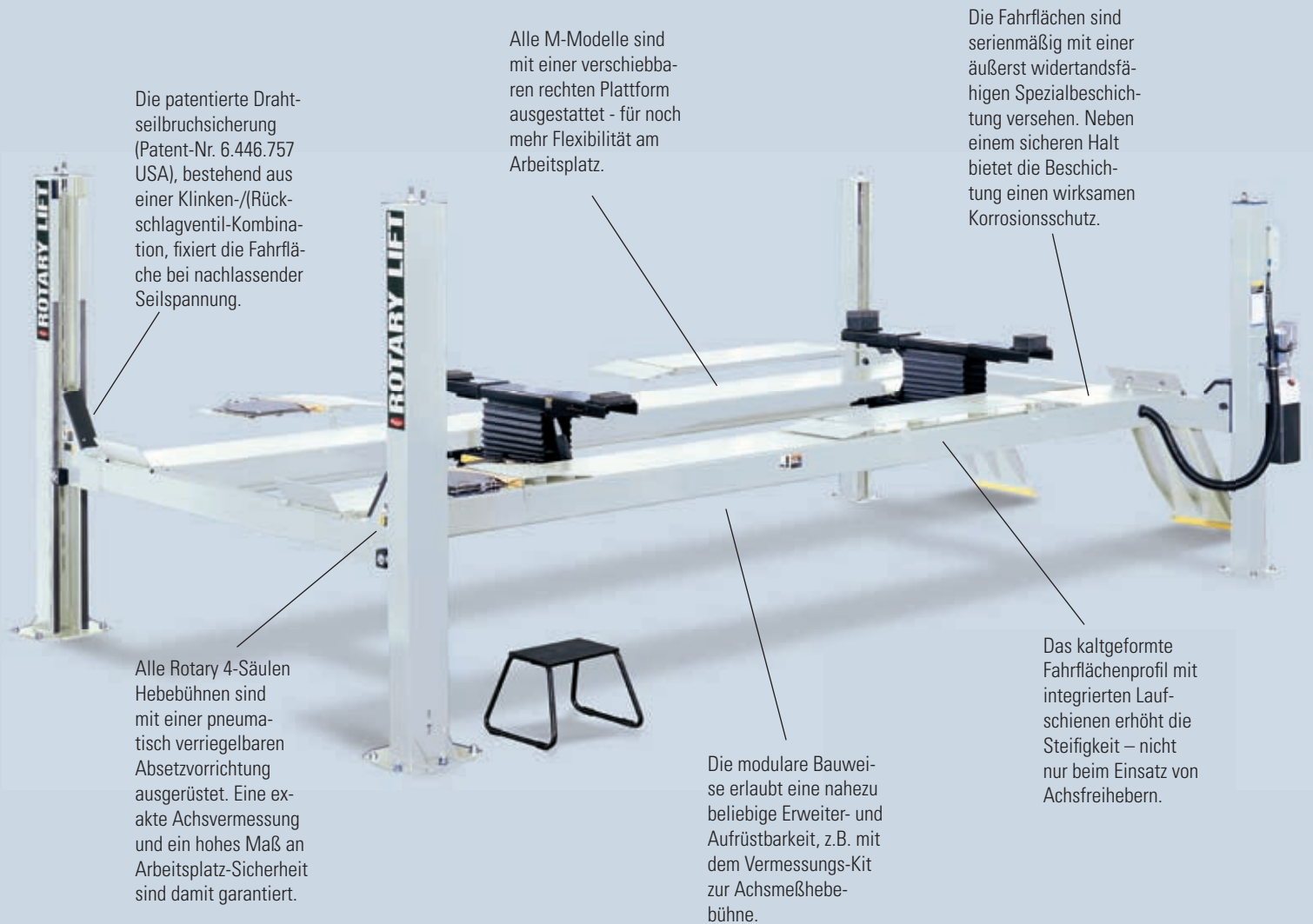
SM55

AR43/55



# SM55, AR43/55

DIE ELEKTRO-HYDRAULISCHEN 4-SÄULEN HEBEBÜHNEN VON ROTARY LIFT STEHEN IN ZAHLREICHEN VARIANTEN ZUR VERFÜGUNG UND LASSEN SICH DAHER HERRVORRAGEND AUF DAS ANWENDUNGSUMFELD ANPASSEN. ALLE SM-MODELLE SIND DIE PERFEKTE WAHL FÜR REPARATURARBEITEN. SPEZIELL FÜR PRÄZISE ACHSVERMESSUNGSARBEITEN STEHEN DIE AR55-MODELLE BEREIT.



Die patentierte Drahtseilbruchsicherung (Patent-Nr. 6.446.757 USA), bestehend aus einer Klinken-/ (Rückschlagventil-Kombination, fixiert die Fahrfläche bei nachlassender Seilspannung.

Alle M-Modelle sind mit einer verschiebbaren rechten Plattform ausgestattet - für noch mehr Flexibilität am Arbeitsplatz.

Die Fahrflächen sind serienmäßig mit einer äußerst widerstandsfähigen Spezialbeschichtung versehen. Neben einem sicheren Halt bietet die Beschichtung einen wirksamen Korrosionsschutz.

Alle Rotary 4-Säulen Hebebühnen sind mit einer pneumatisch verriegelbaren Absetzvorrückung ausgerüstet. Eine exakte Achsvermessung und ein hohes Maß an Arbeitsplatz-Sicherheit sind damit garantiert.

Die modulare Bauweise erlaubt eine nahezu beliebige Erweiter- und Aufrüstbarkeit, z.B. mit dem Vermessungs-Kit zur Achsmeßhebebühne.

Das kaltgeformte Fahrflächenprofil mit integrierten Laufschienen erhöht die Steifigkeit – nicht nur beim Einsatz von Achsfreihebern.

Abbildung zeigt SM55-51 mit Zubehör.

## DETAILS

Einstellbare Klinkenleisten in den Hubsäulen ermöglichen eine absolut waagerechte Ausrichtung der Hebebühne – wichtig für präzises Arbeiten beim Einsatz als Achsmeß-Hebebühne.

Die Funktionen Auf, Ab und Absenken auf die Absetzvorrückung lassen sich komfortabel über Bedientasten steuern.

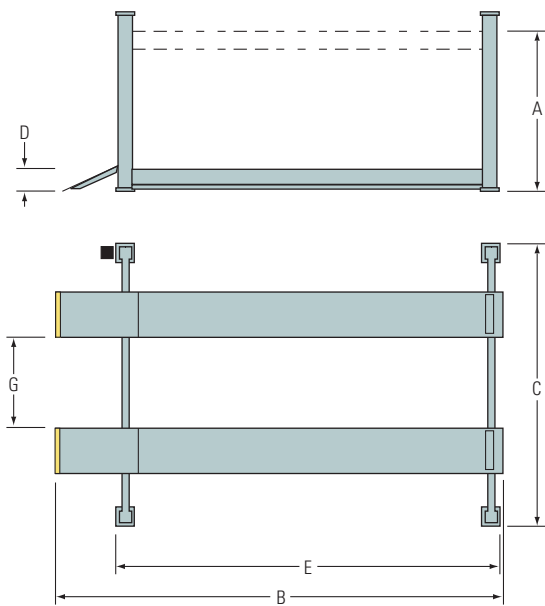
Alle AR-Modelle sind serienmäßig mit versenkten Verschiebeplatten und Aussparungen für Drehteller ausgestattet.

Vor äußeren Einflüssen geschützt, ist der wartungsfreie Hub-Zylinder unter der Fahrfläche positioniert.



Modell:	SM55 M45	SM55 M51	AR43-5	AR55-45	AR55-51
Tragkraft	5500 kg	5500 kg	4000 kg	5500 kg	5500 kg
A. Hub	1873 mm	1873 mm	1696 mm	1873 mm	1873 mm
B. Gesamtlänge mit Auffahr-Rampen	5750 mm	6350 mm	6950 mm	5750 mm	6350 mm
C. Gesamtbreite	3343 mm	3343 mm	3341 mm	3088 mm	3088 mm
D. Auffahrhöhe	205 mm	205 mm	206 mm	200 mm	200 mm
E. Plattformlänge	4450 mm	5061 mm	5232 mm	4450 mm	5061 mm
F. Plattformbreite	508 mm	508 mm	508 mm	508 mm	508 mm
G. Plattformabstand	760-1240 mm	760-1240 mm	889 mm	889 mm	889 mm
Radstände Achsvermessung	-	-	1781-3908 mm	2100-3250 mm	2100-3250 mm
Einbautiefe Drehplatten	-	-	50 mm	38 mm	38 mm
Motorleistung	4,0 kW	4,0 kW	2,2 kW	2,2 kW	2,2 kW
Elektrischer Anschluß (3 Phasen)	230/400 V, 50 Hz	230/400 V, 50 Hz	230/400 V, 50 Hz	230/400 V, 50 Hz	230/400 V, 50 Hz
Hubzeit	42 sec.	42 sec.	50 sec.	55 sec.	55 sec.
Senkzeit	42 sec.	42 sec.	50 sec.	55 sec.	55 sec.

- SM** Standard-Achsvermessung ohne Verschiebeplatte und ohne Aussparung  
**AR** Für Achsvermessung mit integrierter Verschiebeplatte und Aussparung für Drehteller  
**M** Plattform verschiebbar



## ZUBEHÖR

Achsfreiheber, Tragkraft 2600 kg



## OPTIONEN

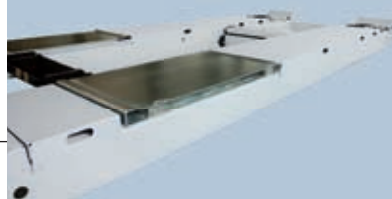
Vermessungs-Kit zum Anschrauben, inkl. 2 Stück Drehteller und 2 Stück Verschiebeplatten (38mm hoch, nur für SM -Modelle)



Beleuchtungs-Kit bestehend aus 4 Leuchtstoffröhren

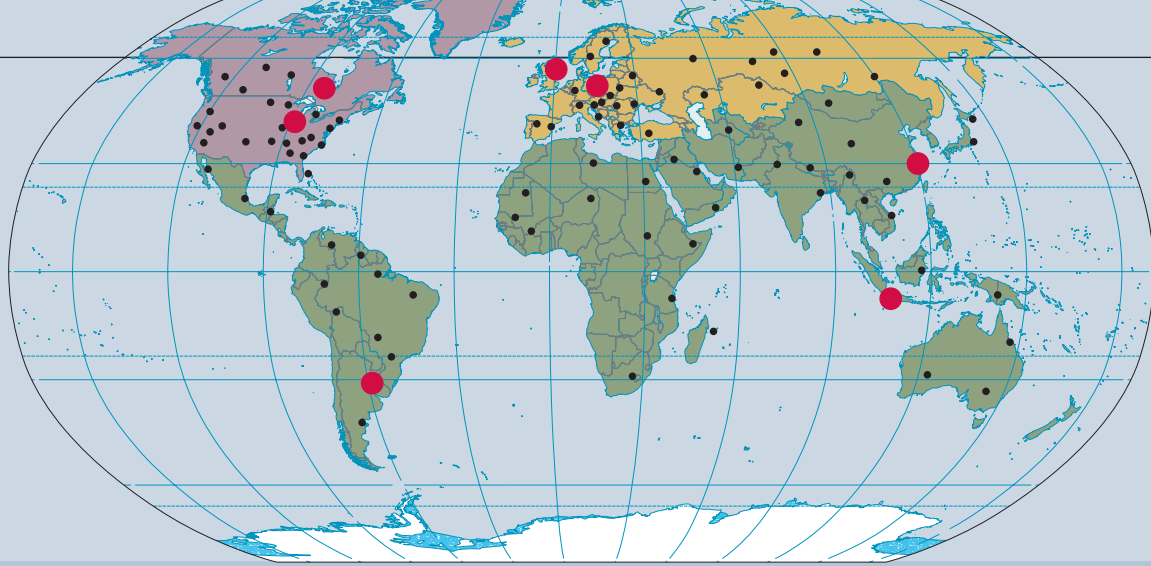


Blechaufbau mit Aussparungen, 50mm hoch (nur für SM-Modelle). Elektronische Drehteller und mechanische Verschiebeplatten müssen separat bezogen werden.



Mechanisches Drehteller-Kit, 2 Stück, 38 mm hoch (nur für SM -Modelle)





## LOOK LOCAL - ACT GLOBAL

DIE NÄHE ZU UNSEREN KUNDEN UND IHREN ANFORDERUNGEN STEHT IM MITTELPUNKT UNSERES HANDELNS. MIT LOKALEN NIEDERLASSUNGEN WELTWEIT ERZIELEN WIR DIESE NÄHE – UND ZUGLEICH EIN HOHES MASS AN PRODUKTFLEXIBILITÄT.

Die Erfolgsgeschichte Rotary Lift's begann im Jahre 1924. Von einem Friseurstuhl inspiriert entwickelte der Firmengründer Peter Lunati die erste hydraulische Fahrzeug-Hebebühne der Welt. Die Hebebühne wurde drehbar ausgeführt. Dies ermöglichte Fahrzeugen nicht nur vorwärts auf die Hebebühne aufzufahren. In der gleichen Richtung konnte die Hebebühne auch wieder verlassen werden – ein wichtiges Argument bei dem damals häufig anzutreffenden Problem des Rückwärtsfahrens. Das Patent für die Hebebühne wurde am 1. September 1925 erteilt und Rotary Lift gegründet.

In mehr als 75 Jahren ist Rotary Lift zum weltweit größten Hersteller von Fahrzeug-Hebebühnen gewachsen. Neben dem Hauptsitz in Madison, IN USA und der in Deutschland ansässigen Europa-Zentrale in Bräunlingen, kümmern sich zahlreiche Verkaufsniederlassungen rund um den Globus um die Wünsche unserer Kunden.

Rotary Lift besitzt mit diesem einzigartigen Netzwerk die Möglichkeit lokale Markttrends frühzeitig zu erkennen und daraus globale Standards zu generieren. Weltweite Produktfreigaben zahlreicher Fahrzeughersteller unterstreichen diesen Ansatz.



**Headquarter**  
Madison, IN USA

**Europa-Zentrale**  
Bräunlingen, Deutschland

**Drehbar**  
Eine der ersten Hebebühnen Rotary Lift's



BlitzRotary GmbH  
Hüfanger Straße 55  
D-78199 Bräunlingen  
A **DOVER** COMPANY

Telefon +49.771.9233.0  
Telefax +49.771.9233.99  
info@blitzrotary.com  
www.blitzrotary.com

USA: +1.812.273.1622 (Headquarter)  
Canada: +1.905.812.9920  
United Kingdom: +44.178.747.7711  
AustralAsia: +60.3.7660.0285

