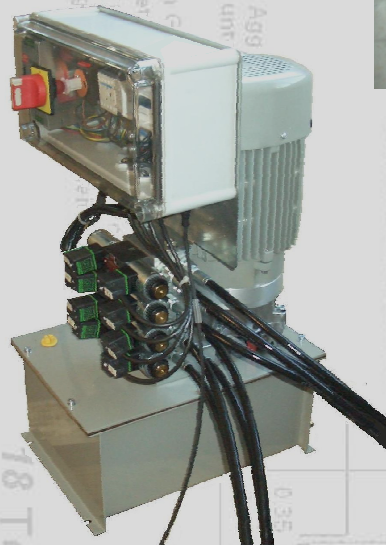
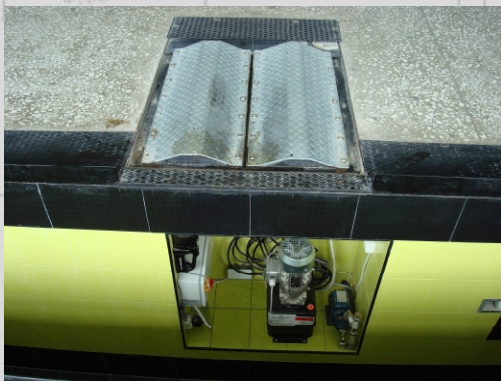


Sherpa[®]

AUTODIAGNOSTIK

Achsspieltester / Gelenkspieltester

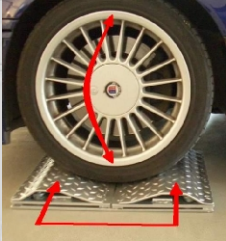
Typ: AST Pit & AST Top



**hydraulisch, für Fahrzeuge bis 4 t bzw. 20 t Achslast
zur Erkennung von ausgeschlagenen oder losen Achs- und Gelenkteilen**

Beschreibung AST Top:

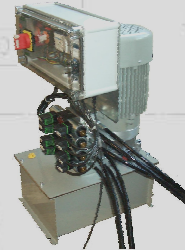
- Eine feuerverzinkte Prüfplatte mit 2 Plattenhälften für gleich- und gegenläufige Querbewegung
- Durch die ausgeklügelten Plattenbewegungen und die großen Hubwege ist für die Überprüfung von Achsaufhängung und Lenkhebelgelenken nur eine Prüfplatte für beide Seiten erforderlich ([Patentanmeldung DE 102005056655.3, PCT/EP2006/011249](#))
- Geringe Aufbauhöhe von 60 / 90 mm bei Überfluraufbau
- Leistungsstarkes Hydraulikaggregat mit Elektro-/Schaltbox, Hauptschalter, Schalt- und Steuerelementen · Bedienteil mit Wippschalter und 7 m Kabel



Gleichlaufende Querbewegung zur Überprüfung der Achsaufhängung



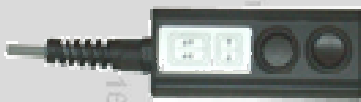
Gegenläufige Querbewegung zur Überprüfung der Lenkhebel und -Gelenke



Leistungsstarkes Hydraulikaggregat mit Tank und angebauter Elektro-/Schaltbox

Beschreibung AST Pit:

- Zwei Bodengruppen mit Hydraulikzylinder für Quer- und Längsbewegung
- Feuerverzinkte Prüfplatten auf wartungsfreien und verschleißarmen Teflon-Gleitlagern
- Leistungsstarkes Hydraulikaggregat mit Elektro-/Schaltbox, Hauptschalter, Schalt- und Steuerelementen
- Die kraftvollen, hydraulisch betätigten Prüfplatten bewegen sich quer und längs gegeneinander
- Durch die gezielten Bewegungsabläufe der Prüfplatten werden ausgeschlagene oder lose Achs- und Lenk-Teile sofort sichtbar



Bedienteil mit Wippschalter und 7m Kabel (serienmäßig bei allen „Pit“ und „Top“ Versionen)



Kabel-Handlampe aus stabilem Profilaluminium mit Wippschalter und 7 m Kabel (optional bei allen „Pit“ und „Top“ Versionen)



Funk-Handlampe aus stabilem Profilaluminium mit Wippschalter inkl. Ladegerät; Reichweite 30 m (optional bei allen „Pit“ und „Top“ Versionen)

Technische Daten:

	AST 4.3 Pit	AST 20.3 Pit	AST 2.0 Top 1	AST Top 10.0
max. Achslast	4 t	20 t	4 t	20 t
Plattenbewegung	120 mm	120 mm	80 mm	100 mm
E-Motor für Hydraulikantrieb	2,2 KW	2,2 KW	1,2 KW	1,2 KW
Schubkraft	35 KN	35 KN	4 KN	10 KN
Maße Prüfplatten / Mechanik	750 x 750 x 8 mm (Prüfplatte)	900 x 750 x 12 mm (Prüfplatte)	500 x 605 x 60 mm (Mechanik)	900 x 900 x 90 mm (Mechanik)

Sherpa Autodiagnostik GmbH

Am Industriepark 11 • 84453 Mühldorf • Tel. +49 (0) 8631 / 3766- 0 • Fax -161650

Internet: www.sherpa.de • E-Mail info@sherpa.de

technische Änderungen vorbehalten