





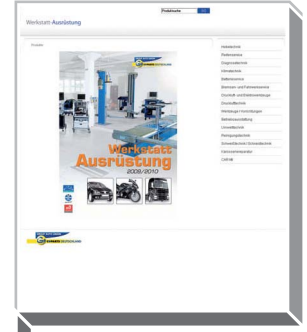
www.brunn-wakon.de



www.centro-wakon.de



www.coler-wakon.de



www.coparts.de



www.ibs-scherer.de



www.luematic.de



www.kueblbeck-wakon.de



www.ksm-wakon.de

# Websites und Onlinekataloge 2009



www.knoll-wakon.de



www.pitlift-gmbh.de



www.pneutec.de



www.rapid-griesheim.com



www.shop.blitzrotary.com



www.tachocontrol-data.com



www.tachox.de



www.unisales-gmbh.de

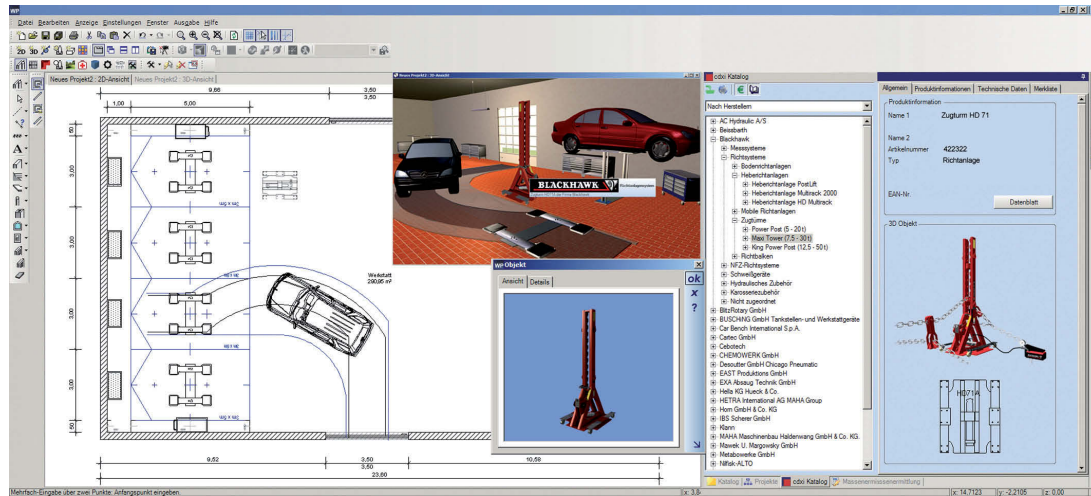


www.wm-werkstattausruestung.de



www.wsn-nord.de

# 3D-Werkstattplaner mit realistischen Ansichten



Ein 3D-Fenster ermöglicht freie Bewegungsmöglichkeiten in der virtuellen Werkstatt. Einzelne Objekte lassen sich maßstabsgetreu anordnen.

2009 war für cdmm ein weiteres Jahr der Kooperationen und Innovationen. Gemeinsam mit unseren Partner Michael Pech von arconos Media haben wir für unsere Kunden aus der Werkstattausrüstungsbranche ein Tool entwickelt, mit dem sie ihre Produkte dreidimensional veranschaulichen können.

Werkstattplanung findet damit nicht mehr auf abstrakten Plänen, sondern ganz realistisch im Raum statt. Der Werkstattplaner vermittelt einen ganz plastischen Eindruck der zukünftigen Werkstatt und greift dabei auf einen Datenstamm an 3D Produkten zurück.

Alle relevanten Produkte können ganz einfach per Drag-and-Drop in einen Plan eingebaut werden. Das Ergebnis lässt sich sofort per Knopfdruck anschauen. Bequemer und realistischer geht es kaum. Werkstattplanung wird so realistisch und löst beim Kunden direkt einen AHA-Effekt aus.

Außerdem gibt es den 3D-Werkstattplaner auch komplett internetbasiert. Das bedeutet für die Anwender, dass sie keine Software installieren müssen und das System jederzeit überall verfügbar ist. Updates erfolgen automatisch über Internet. Durch die standardisierte *cdxi-Schnittstelle* sind die Online-Systeme der Hersteller und Handelshäuser verbunden, so dass die Planung jederzeit mit aktuellen Produktdaten erfolgen kann. Dass dem Planer eine sehr breite Palette an unterschiedlichen Produkten zur Verfügung steht, ist ein weiterer Vorteil.

Das haben zum Beispiel auch unsere gemeinsamen Kunden **Wessels+ Müller AG**, **PV Automotive** und **Blackhawk S.A.** erkannt. Sie arbeiten seit diesem Jahr mit dem 3D-Werkstattplaner und können so ihren Kunden die Produkte noch besser vorstellen.

Der 3D-Werkstattplaner ist ein Beispiel dafür, dass die *cdxi-Schnittstelle* sich als Standard weiter durchsetzt. Wir von **cdmm** glauben an Standards, denn sie ermöglichen uns mehr Lebensqualität. Ohne Standards wie zum Beispiel den Euro-Stecker hätten wir eine Menge Probleme damit, unterschiedliche Elektrogeräte an das Stromnetz anzuschließen. Genauso ermöglicht die *cdxi-Schnittstelle*, unterschiedliche Systeme miteinander kommunizieren zu lassen.

## Neues Produkt

### Über cdmm Jena

Im Jahr 2001 gründete Michael Hofmann die cdmm marketing & consulting. Januar 2002 brachte die **cdmm** das Branchenportal [www.werkstattausruestung.com](http://www.werkstattausruestung.com) ans Netz. Inzwischen greifen täglich über 1.500 Besucher auf die Website zu, in fast 30 Katalogen sind im Branchenportal mehrere Tausend Produkte zu finden. Mit der Umsetzung von rund 80 Online- und Printkatalogen hat die **cdmm** seine Erfahrungen und Kompetenzen in den letzten acht Jahren stark ausbauen und unter Beweis stellen können.

Sieben Mitarbeiter betreuen die Plattformen, Kataloge und Produkt-Management-Systeme der Kunden. Eine zentrale Rolle spielt dabei die Standardisierung der Systeme über die *cdxi content and data exchange interface* Schnittstelle.

2009 war für **cdmm** ein spannendes und erfolgreiches Jahr. Wir haben Dank unserer Kunden wieder innovative Systeme auf den Weg gebracht. Und für 2010 haben wir uns etwas ganz Einfaches vorgenommen: Wir machen damit einfach weiter.



arconos 3D-WerkstattPLANER mit *cdxi content and data exchange interface* für die Bereitstellung und das Onlineupdate von von Produktdaten und 3D Planungsobjekten.

Auch hier bildet eine umfangreiche Produktdatenbank die Grundlage für ein System, das der Werkstattbranche verkaufen hilft. Denn mit dem 3D-Werkstattplaner gibt **arconos Media** seinen Kunden ein Werkzeug an die Hand, das die Produkte für den Interessenten greifbar und anschaulich macht.

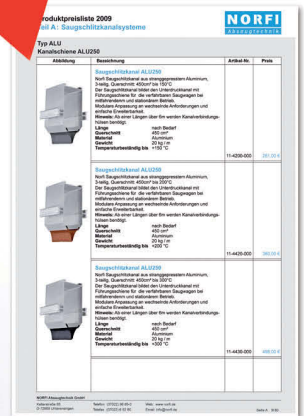
Die Datenbank wird zum Produktkatalog - effektiv und fehlerunanfällig

# Mit database to print und cdxi zum Printprodukt

**db2p**  
database to print

**cdxi**

**suso.BASE**  
**suso.PUBLISH**



cdmm entwickelt von jeher umfangreiche Datenbanklösungen. Im Jahr 2009 haben wir uns darauf konzentriert, unser Produkt **db2p database to print** noch effektiver und preisgünstiger zu machen. Wir haben weitere Prozesse und Schnittstellen standardisiert und damit viele Vorteile für unsere Kunden erzielt.

Entscheidend beim **db2p database to print** ist, dass eine Datenbank alle Ausgabemedien speist, auch den Printautomaten.

Der Vorteil: Ständig aktuelle Print- und Online-Medien. Mit **db2p database to print** landen die Produktdaten aus der Datenbank direkt in einem so genannten Print-Automaten. Möglich wird dies durch die standardisierte XML **cdxi**-Schnittstelle und die Software **suso.PUBLISH** unseres Partners summersoft. Der Print-Automat generiert auf Basis von automatisierten Templates eine druckfähige Datei nach Kundenwunsch. Die generierte Datei kann eine druckfähige pdf-Datei sein oder eine frei editierbare InDesign Datei, in der weitere Inhalte ergänzt werden können.

So haben wir gemeinsam mit unserem Kunden **NORFI Absaugtechnik** ein Datenstamm aufgebaut sowie ein System entwickelt, mit dem mehrsprachige und länderspezifische Vertriebspreislisten automatisch erstellt werden können. Die Produktdaten liegen in unterschiedlichen Sprachen und Variationen in der **cdmm** Datenbank

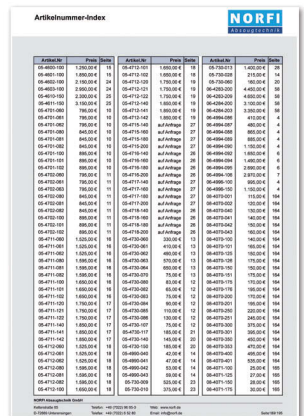
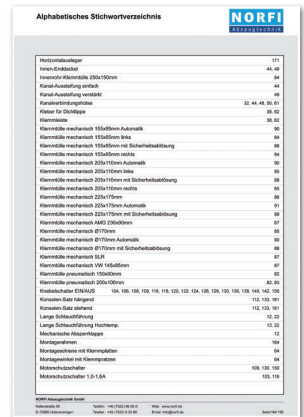
vor und werden für die Printausleitung an **suso.BASE** und **suso.PUBLISH** übergeben. Die Daten fließen aus der Datenbank über den Printautomaten in das Dokument, so dass sehr schnell eine über 180 Seiten umfassende Preisliste erzeugt wird.

Ebenso speist **NORFI** mehrere Firmen-Websites mit den Produktdaten aus der **cdmm** Datenbank. Sie erscheinen dann in der jeweiligen Sprache auf [www.norfi.de](http://www.norfi.de) oder [www.norfi.ru](http://www.norfi.ru), auf Wunsch selbstverständlich mit den passenden Marktpreisen.

Für ausgewählte Warengruppen lassen sich darüber hinaus auch Teilkataloge produzieren. Im Vorfeld muss dazu nur das gewünschte Layout abgestimmt werden.

Möglich wird dies durch die von **cdmm** entwickelte **cdxi**-Schnittstelle, die einen medienneutralen Datenaustausch ermöglicht. Sie übergibt die Daten an den Printautomaten von summersoft, der daraus in Kombination mit dem bereits feststehenden Layout eine druckfähige Datei erstellt. Die fertige Datei ist auf Wunsch editierbar und enthält bereits alle gewünschten Verzeichnisse. So werden der Artikel-Index und der Preis-Index ebenso automatisch erstellt wie der Seiten-Index. Ein Preis- oder Produktupdate ist mit dieser Lösung schnell und ohne großen Aufwand möglich, denn die neue Preisliste entsteht vollautomatisch. Die Katalogdaten lassen sich übrigens auch in die gängigen Informationssysteme des Automotive Sektors integrieren.

Seitentemplate für die automatische Generierung der Produktseiten der Vertriebspreisliste.

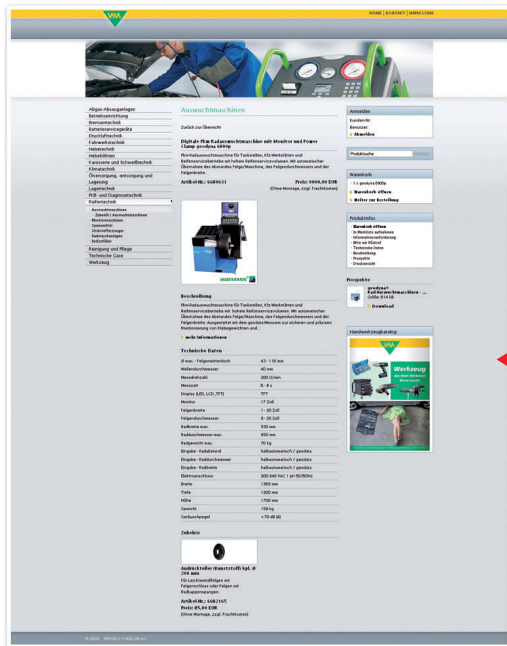


Seitentemplates für die automatische Generierung des alphabetischen Stichwortverzeichnisses und des Artikelnummer-Index.

Eine neue Webschnittstelle verbindet traditionelle Warenwirtschaftssoftware mit moderner Online-Shoptechnik

# Warenwirtschaft und Online-Katalog kombiniert

Handelsunternehmen möchten ihren Kunden möglichst viele Informationen über ihre Produkte bieten. Der Preis und die Verfügbarkeit sind beim e-Commerce für den Bestellvorgang wichtig. Den Vorteil, diese Informationen automatisch in den Onlinesystemen zur Verfügung zu haben, genießen jetzt auch die Kunden der cdmm. Wir arbeiten mit Web-Schnittstellen, die dafür sorgen, dass ein Warenwirtschaftssystem auf Anfrage Preise und Angaben zur Lieferfähigkeit ausliefert. So kann sich der interessierte Kunde sofort einen Überblick darüber verschaffen, ob auch alle von ihm gewünschten Artikel vorrätig sind.



Webkatalog und Warenwirtschaft kommunizieren über eine Webschnittstelle. Preise, Konditionen und Verfügbarkeit werden vom Webkatalog in der Warenwirtschaft angefragt.

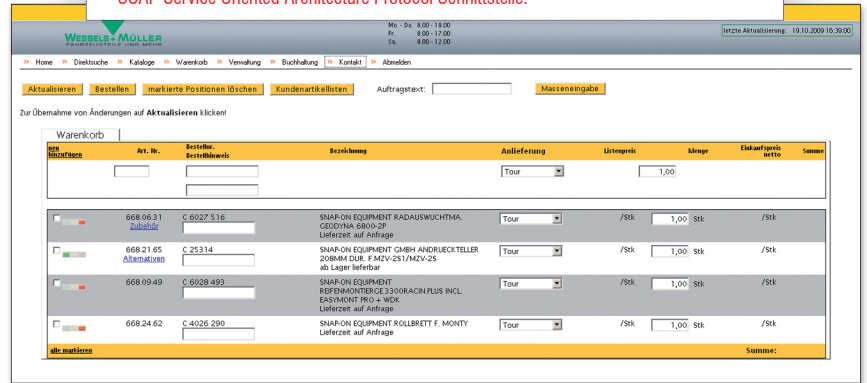
## WEBSCHNITTSTELLE

Auf Anfrage liefert die Warenwirtschaft Preise, Konditionen und Verfügbarkeit über eine Webschnittstelle an den Webkatalog. Die Kommunikation der Systeme läuft über eine SOAP Service Oriented Architecture Protocol Schnittstelle.

Aber eine solche Schnittstelle kann noch mehr: Sobald sich ein Kunde identifiziert hat, sieht er die für ihn relevanten Preise und Konditionen. Diese sind nämlich in seinem Login hinterlegt und werden bei der Abfrage automatisch zugeordnet und angezeigt. So ist gewährleistet, dass alle Daten jederzeit kundenindividuell und aktuell angezeigt werden.

Für unseren Kunden **Wessels + Müller AG** haben wir diese Schnittstelle eingesetzt. Unter [www.wm-werkstattausrustung.de](http://www.wm-werkstattausrustung.de) können Kunden jetzt sofort sehen, ob die von ihnen gewünschten Waren verfügbar sind und was sie kosten. Diese Daten sind stets aktuell und immer auf dem Stand der Warenwirtschaft, denn sie werden beim Aufnehmen in den Warenkorb aktuell über die Web-Schnittstelle abgefragt. Der Kunde merkt nicht, dass die angezeigten Daten aus zwei verschiedenen Quellen – Online-Produkt-Datenbank und Warenwirtschaft – kommen. Für ihn sind sie zu übersichtlichen Artikeldaten zusammengefließen.

Auch wenn eine Verbindung zur Warenwirtschaft besteht, so erhält der Kunde zu keinem Zeitpunkt einen Zugang zu diesem sensiblen System. Er sendet lediglich über den



Katalog eine Anfrage, die über die Web-Schnittstelle beantwortet und übermittelt wird. Möglich ist dies durch das sehr sichere **SOAP-Protokoll**, das eine Kommunikation zwischen unterschiedlichen Plattformen möglich macht. Es wird immer dann eingesetzt, wenn die Sicherheit der übermittelten Daten im Vordergrund steht.

Die Web-Schnittstelle von **cdmm** erledigt also mehrere Aufgaben: Sie verbindet den Onlinekatalog mit der Warenwirtschaft, ermöglicht einen Blick auf den tatsächlich vorhandenen Warenbestand und zeigt zugleich kunden-spezifische Preisdaten an, ohne direkt auf das Warenwirtschaftssystem zugreifen zu müssen.

Die Webschnittstelle erweitert lokale Warenwirtschaftssysteme mit kundenfreundlichen und zeitgemäßen Funktionen.

# Jahresstatistik 2009

Zeitraum: 01.01.2009 bis 01.11.2009

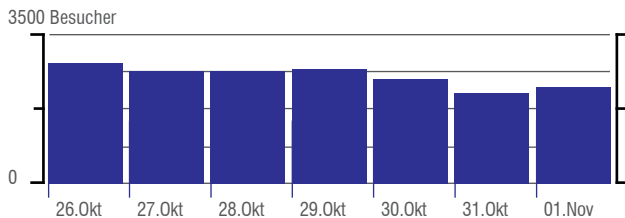
Besucher gesamt .....	<b>602.740</b>
Seitenansichten gesamt .....	<b>5.680.192</b>
Durchschnittliche Besucher pro Tag .....	<b>1.976</b>
Durchschnittliche Seitenansichten pro Tag .....	<b>18.623</b>
Durchschnittliche Seitenansichten pro Besucher .....	<b>9</b>
Durchschnittliche Besuchsdauer .....	<b>555 sek</b>

Statistik inklusive externer Services des Branchenportals, inklusive der Onlinekataloge unter [www.automotivtechnik.com](http://www.automotivtechnik.com).

## Wochenstatistik / Besucher

Zeitraum: 26.10.2009 bis 01.11.2009

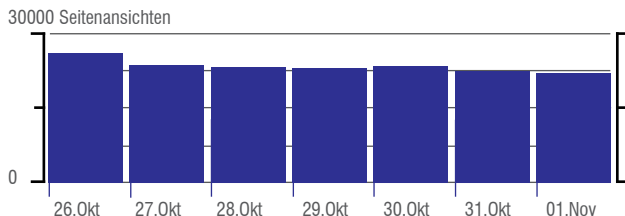
Besucher gesamt .....	<b>17.646</b>
Durchschnittliche Besucher pro Tag .....	<b>2.520</b>
Durchschnittliche Besuchsdauer .....	<b>443 sek</b>



## Wochenstatistik / Seitenansichten

Zeitraum: 26.10.2009 bis 01.11.2009

Seitenansichten pro Woche .....	<b>163.472</b>
Durchschnittliche Seitenansichten pro Tag .....	<b>23.353</b>
Durchschnittliche Seitenansichten pro Besucher .....	<b>9</b>



## Vorschau 2010

Folgende Online- oder Printkataloge werden gerade umgesetzt oder befinden sich in Planung.

<a href="http://www.bgprod.de">www.bgprod.de</a>	<a href="http://www.maha-shop.de">www.maha-shop.de</a>
<a href="http://www.centro-handel.de">www.centro-handel.de</a>	<a href="http://www.krafthand.de">www.krafthand.de</a>
<a href="http://www.coparts.de">www.coparts.de</a>	<a href="http://www.mahavg.de">www.mahavg.de</a>
<a href="http://www.wm-ahrzeugteile.de">www.wm-ahrzeugteile.de</a>	<a href="http://www.slift-shop.de">www.slift-shop.de</a>
<a href="http://www.gl-werkstattechnik.de">www.gl-werkstattechnik.de</a>	<a href="http://www.tauchnitz.de">www.tauchnitz.de</a>
<a href="http://www.gswittich.de">www.gswittich.de</a>	<a href="http://www.wana.de">www.wana.de</a>
<a href="http://www.jama-autoteile.de">www.jama-autoteile.de</a>	<a href="http://www.wuetschner.com">www.wuetschner.com</a>

- 01 werkstattausrüstung
- 02 branchengalerie
- 03 werkstattausrüstung
- 04 desoutter gmbh
- 05 werkstattausrüster
- 06 desoutter
- 07 gebrauchte werkstattausrüstung
- 08 pkw hebebühne
- 09 stahlgruber shop
- 10 gebrauchte hebebühne
- 11 stakis
- 12 kontakt
- 13 stahlgruber
- 14 reifenmontiermaschine
- 15 delphi deutschland
- 16 stahlgruber münchen
- 17 werkstatt austrüstung
- 18 werkstattausrüstung.com
- 19 scherenhebebühnen gebraucht
- 20 automechanika
- 21 mobile hebebühne
- 22 bremsenprüfstand
- 23 klimaservicegerät
- 24 stahlgruber online shop
- 25 stahlgruber ottobrunn
- 26 stahlgruber bestellung
- 27 reifenmontiergerät
- 28 lackierkabine
- 29 kfz werkstattausrüstung
- 30 werkstattausrüstung gebraucht
- 31 stahlgruber katalog
- 32 werkstattausrüstung.com
- 33 bremsenprüfstand gebraucht
- 34 drester
- 35 facom
- 36 hebebühne gebraucht
- 37 koni hebebühnen
- 38 www.werkstattausrüstung.com
- 39 amitec
- 40 delphi deutschland gmbh wuppertal
- 41 ksm mannheim
- 42 reifenmontagemaschine
- 43 pkw hebebühnen
- 44 stakis-s
- 45 stertil koni
- 46 2 säulen hebebühnen
- 47 achsmessgerät
- 48 delphi deutschland gmbh
- 49 robinair
- 50 rohrbiegemaschine
- 51 elektron bremen
- 52 scheinwerfereinstellgerät
- 53 injektoren prüfen
- 54 reifenmontiermaschine gebraucht
- 55 chemowerk
- 56 omcn
- 57 pkw hebebühnen gebraucht
- 58 www.werkstattausrüstung.com
- 59 grubenheber
- 60 zippo hebebühnen
- 61 sna germany gmbh
- 62 reifenmontiergeräte
- 63 ksm kassel
- 64 abgastester gebraucht
- 65 gebrauchte lackierkabine
- 66 abgastester
- 67 techmess
- 68 cartec bremsenprüfstand
- 69 reifenwaschmaschine
- 70 gebrauchte werkstatteinrichtung
- 71 hofmann monty
- 72 gebrauchte werkstattgeräte
- 73 john bean achsvermessung
- 74 beissbarth
- 75 reifenwuchtmaschine gebraucht
- 76 car bench
- 77 delphi stoßdämpfer
- 78 klimaservicegerät gebraucht
- 79 facom händler
- 80 pv automotive
- 81 hebebühnen pkw
- 82 ksm hannover
- 83 koni hebebühnen
- 84 hofmann wuchtmaschine
- 85 hofmann bremsenprüfstand
- 86 snap on unterneukirchen
- 87 autop
- 88 consul hebebühnen
- 89 nike hydraulics
- 90 trost kfz
- 91 stahlgruber online
- 92 reifenmontiermaschinen
- 93 bremsprüfstand
- 94 haweka
- 95 autopromotec
- 96 romess
- 97 autodiagnose
- 98 gebrauchte reifenmontiermaschine
- 99 hofmann reifenmontiermaschine
- 100 hofmann werkstatt technik

## TOP 100 Suchbegriffe