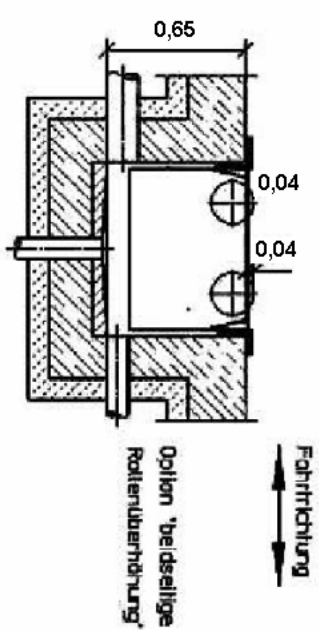
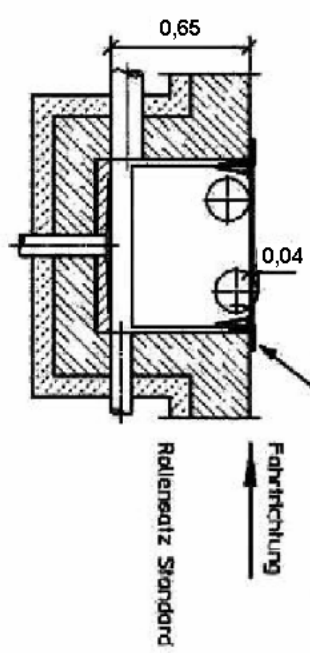


Im Bereich des Bremsenprüfstandes waagerechter Fertigfußboden erforderlich

Technisches Datenblatt BPS-Twin-091201

Für Rollen-Bremsenprüfstand von Typ: **BPS - Twin**
 Für Einbau ohne Fundamentrahmen
 Einbau und Nachrüstung von Wiegeeinrichtung nicht möglich
 Bemäßung in m

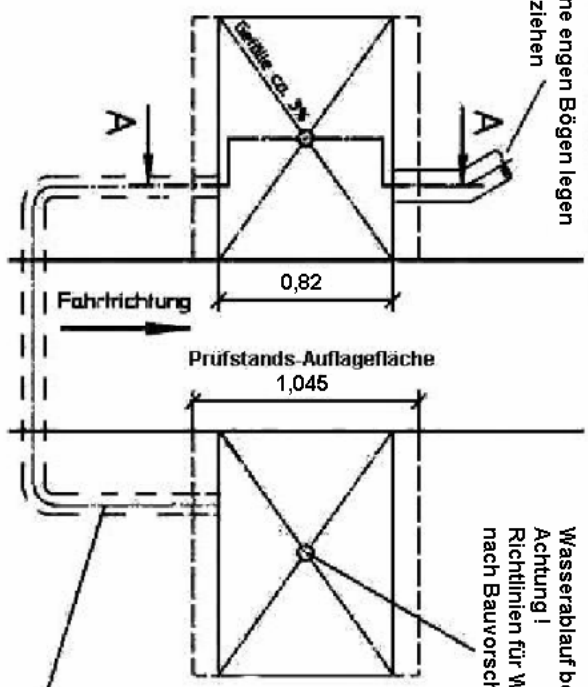
Das Winkelisen vom Bremsenprüfstand liegt mit ca. 15 mm Überhöhung auf dem Fußboden auf. Der Rollensatz wird mit 4 Dübel 12 x 60 befestigt



Wasserablauf bei Bedarf

Achtung! Richtlinien für Wasserablauf nach Bauvorschrift beachten

Alle Maße sind am Bau zu prüfen



Achtung!
 Bei Verwendung von Radabweiser diesen im Bereich der Prüfstands-Auflagefläche mittig um 1,1 m ausschneiden

Die Breitenmaße können nach Kundenwunsch verändert werden! Werte für Spur min. und max. müssen Fahrzeug-bezogen geprüft werden

Zust. Änderung	Datum	Nr.	Antriebsleistung in kW	Absicherung in A ffdge	Zuleitung
			2 x 7,5	32	3x400V+N+PE 5x6mm ²
			2 x 9	32	3x400V+N+PE 5x6mm ²
Schutzvermerk nach DIN 34 Beschreib.			Maße ohne Toleranzangaben nach DIN 7185 "weiter"		
			Datum	UVR	Benennung
			Bereit: 01.12.09		Bremsenprüfstand BPS-Twin
			Norm		Für Einbau ohne Fundamentrahmen
			Sherpa Autodiagnostik Am Industriepark 11 D-94453 Miltahof		
			Zerchnungsnummer		
			DB-BPS-Twin - 091201		
			Blatt 1		